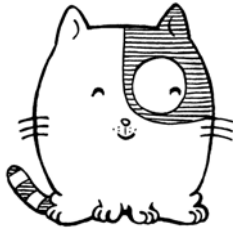


不動産を
売るとき買うとき
建てる時、
でもってキレイに
直すとき

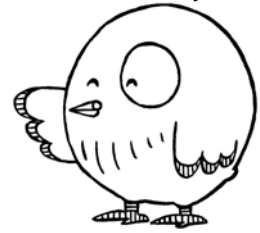
不動産フェア

火災保険
自動車保険
生命保険
すべてお任
せください

不動産と保険のジェイズ



- ごあいさつ
- 従業員紹介
- お客様の声
- 雑学コラム



●「あつち」

日頃は大変お世話になり誠にありがとうございます。

さて、桜の時期も過ぎ、段々と暖かくなつてまいりましたが、皆様におかれましてはいかがお過ごしでしょうか。

WBCで日本が2連覇を果たしました。今回のWBCではイチロー選手になかなかヒットが出ず調子が悪かったようですが、最終戦の逆転できるチャンスに打席が回ってきてヒットを決めることが出来たのを見て、イチロー選手が生まれ持った星の強さを感じました。

愛工大名電からドラフト4位でオリックスに入団をし、現在大活躍をしているイチロー選手のこれまでの努力は並大抵のものではなかったと思います。

トーマス・エジソンは「天才は1%の才能と99%の汗」と言いました。

わたくしどもは、イチロー選手には到底及びませんが、天才でもありませんが、99%の汗を流し努力を続けていきたいと思っておりますので、今後とも宜しくお願い申し上げます。

●従業員紹介



- 血液型 O型
- 趣味 ツーリング

ジェイズの保険担当の杉浦です。毎年この季節になると花粉症でとても憂鬱になっていましたが、昨年より花粉症の注射をうって薬を飲むようになりとても楽になりました。唯一の欠点は多少眠くなることです。春眠暁を覚えずということ、よしとしておきましょう。今後とも宜しくお願い申し上げます。



- 血液型 AB型
- 趣味 オートバイ

不動産担当の成田佳史です。昨年のサブプライムローン問題から始まりましたこの不景気。ですが、このような状況でも不動産をご購入される方はいらっしゃいます。住宅ローンが低金利になり、賃金が下がった「今」の収入でご購入できるものであれば、決して無理なお買い物ではありません。むしろ今がご購入の「チャンス」ではないでしょうか？



- 血液型 B型
- 趣味 音楽鑑賞

事務員の高柳です。4月になり、私自身は仕事復帰して丸1年が経ち、上の子は小学校入学、下の子は進級とそれぞれ新たなスタートをきりました。

4月は何かと準備や行事が多くちょっとバテ気味ですが、この機会に子供と共に早寝早起きを習慣付けたいと思っています。

自動車保険も取扱っております。

等級も継承できます！

ぜひ一度ご連絡を！無料でお見積りいたします！！

今回は当社オリジナルのタオルを同封いたしましたので、ぜひご使用下さい。(不動産と保険に関することがありましたら、タオルを見てジェイズにご連絡下さい！)

●お客様の声

この4月に弊社売主のマンションをご購入していただいたお客様です。



「お客様アンケート」より 豊田市 内田様
ご購入を決められたきっかけは？-「通勤に便利な事と、4LDKで角部屋だったから」とのこと。
ジェイズスタッフの対応は？-「わかりにくいことも詳しく教えてくれ、対応もスムーズでした」とのご感想をいただきました。内田様、今後とも末長いお付き合いをお願い致します。

●お客様の声

かれこれ早いもので17年自動車と火災保険をジェイズさんで加入しています。



自動車保険と火災保険しか 名古屋市 和田様
取り扱っていないと思っていましたが、子宝プレスを送ってもらい生命保険や不動産もやっていることを知りました。ちょうど生命保険を見直そうとしていたところだったので、今度今加入している保険の説明に来てもらう予定です。

●雑学コラム

皆さんは不動産を売ったり買ったりしようと思った時にまずどうされますか？

たぶん、不動産会社を探されると思います。(不動産会社のチラシを見て買おうと思った場合は別ですが) 不動産会社の選択の基準は何でしょうか？

会社のネームバリュー、規模、物件からの近さ、など色々あると思います。

不動産会社のひとつの判断基準として宅地建物取引業者の免許番号があります。5年に一回更新があり免許番号が増えています。この番号で会社の営業年数が確認できます。チラシや名刺などで確認するのもひとつです。(ちなみに当社は5番です。)

しかし、必ずいえることは自分の財産を、しかも高額の不動産をまかせられるのは信頼のおける不動産会社であるといえます。

信頼を得るには長い年月が必要だと思います。また、信頼はちょっとしたことでいとも簡単に失われてしまいます。これからも皆様に信頼していただける会社になれるようにより一層の努力をまいります。

新発売! CM放送中

がん診断で100万円

がんにも備えられる医療保険

あんしん医療がんプラス60

日本人の死亡原因の約3分の1はがんです。

お子様の教育資金を準備する

あんしんのごとも保険

パンフレットを同封いたしましたので、ぜひご検討下さい。
ご質問、ご加入のご連絡は左記まで、お願いいたします。

事務所のご案内

TEL 0120-315-101

0566-22-9233

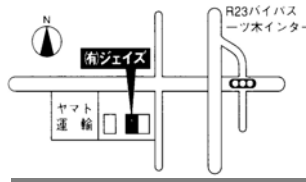
FAX 0566-22-9244

ホームページ www.jzjz.co.jp

E-mail jzjz@jzjz.co.jp

刈谷市築地町2-8-1

お近くにお越しの際はお気軽に遊びに来てください。



不動産、売るとき、買うとき、建てる時

リフォームも一度ご相談ください! 東海3県下ならどこでもOK!