

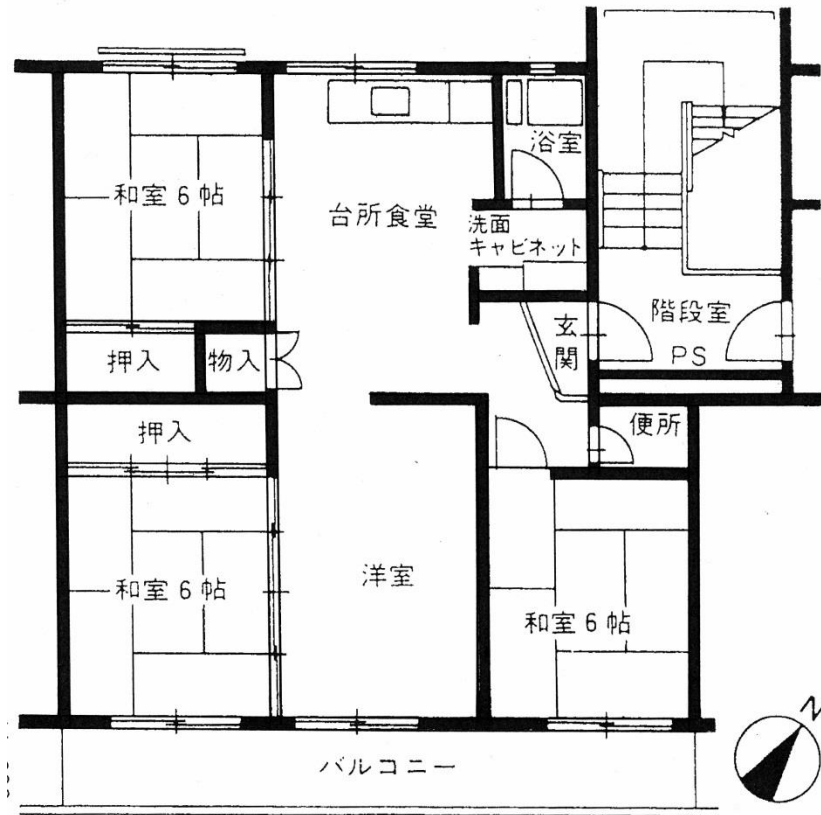
マンション

価格 **680**万円

交通 名鉄名古屋本線
「男川」 駅徒歩1分

名称 **パビリオン岡崎おとがわ**
(2階 201号室)

駅徒歩1分！ 2階の角部屋！



所在	岡崎市大西町揚枝18番地
土地	所有権 土地面積：1,497.51㎡ (452.99坪) 共有持分：20分の1
建物	専有部分：66.88㎡ (20.23坪) バルコニー：9.36㎡ (2.83坪) 専用庭 構造・位置：鉄筋コンクリート造陸屋根地上5階建2階部分 建築 昭和53年10月新築 総戸数：20戸
	分譲会社：矢作地所(株) 施工会社：矢作建設工業(株) 管理会社：(株)フジケンハウジング 管理形態：委託管理 管理費：月額7,000円 修繕積立金：月額4,000円 その他： 合計：月額11,000円
設備等	駐車場：有(月額7,000円) ・ 空無 無 トランクルーム：有(月額 円) ・ 無 給湯：電気温水器 ガス湯沸器 全館集中 ガス： 都市ガス プロパンガス オール電化 エレベーター：有 無 エアコン：有り(台) 無
引渡し	現況：空家 所有者居住中 賃貸中 時期 相談・即可能 期日指定(平成 年 月 以降)
備考	※リフォーム見積りも承ります。

大西保育園 徒歩11分	竜美丘小学校 徒歩9分	竜海中学校 徒歩22分	フィール 徒歩17分
ジャンボエンチャー 徒歩14分	神谷内科 徒歩7分	サークルK 徒歩6分	ドミー 徒歩15分



愛知県知事免許(6)第16708号 (社)全日本不動産協会会員

有限会社 **ジェイズ**

TEL 0566 (22) 9233

FAX 0566 (22) 9244

〒448-0011 刈谷市築地町2丁目8番地1

検印

杉浦

担当

成田

取引形態

媒介()

代理()

売主()