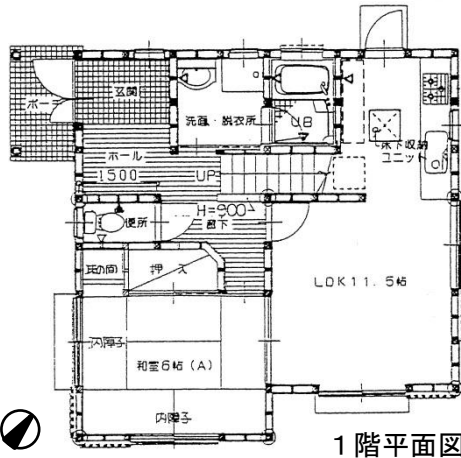
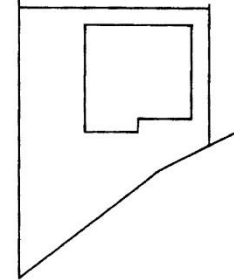


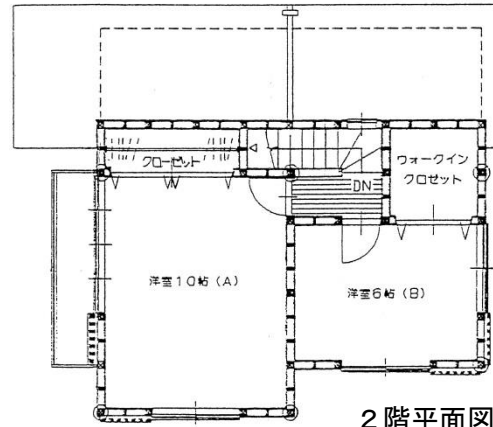
一戸建
価格 2,480万円

交通 名鉄バス
「愛教大前」 停 徒歩8分

所在
刈谷市井ヶ谷町寺山下2番地8



1階平面図



2階平面図

市立井ヶ谷幼稚園 徒歩7分	富士松北小学校 徒歩16分	富士松中学校 徒歩30分	サンクス井ヶ谷店 徒歩5分
ピアゴ井ヶ谷店 徒歩8分	辻村外科病院 徒歩5分	耳鼻科クリニック高須 徒歩8分	ハイウェイオアシス 車6分

土	(所有権)・借地権) (公簿)・実測) 174.03㎡ (52.04坪) 私道(内外)——㎡ (. 坪) 地目(宅地) 地勢(平坦) 接面道路(公道)・私道) 位置指定(有・無) 接道方位(東側) 道路幅員(約6m) 接面(約15.7m) 道路面より(—m高・低) 舗装(完全)・簡易・無)
建	構造 木造瓦葺2階建 地下 建築年月平成7年12月築 増改築—— 間取り 3LDK 1階 49.68㎡ 2階 36.43㎡ 地階——㎡(——坪) 延床面積(公簿) 現況) 86.11㎡ (26.04坪)
制	都市計画(市街化) 調整・未線引・都市計画外) 用途地域(第1種低層住居専用地域) 高度地区(——) 建ぺい率 40% 容積率 100% 防火地域(防火・準防火・指定なし) 区画整理(計画有・無)・施行中) 街路計画(有・無) その他法令上の制限(建築基準法第22条指定区域)
施	ガス(都市G)・集中PG・個別PG) 水道(公営)・私営) 汚水(本下水) 集中浄化槽・個別浄化槽・汲取) 雑排水(本下水)・側溝・浸透枡) 駐車場(有) 3台分・無) エアコン(有 台・無)
引	現況(空家) 居住中・建築中) 即可(相談) 完成後()
備	※第3種風致地区(外壁の後退距離—道路から2m、隣地から1m) ※告知事項あり



愛知県知事免許(6)第16708号 (社)全日本不動産協会会員
有限会社 ジェイズ

TEL 0566(22)9233
FAX 0566(22)9244
〒448-0011 刈谷市築地町2丁目8番地1

検印 杉浦 担当 盛田 取引形態 媒介代理(○) 売主()