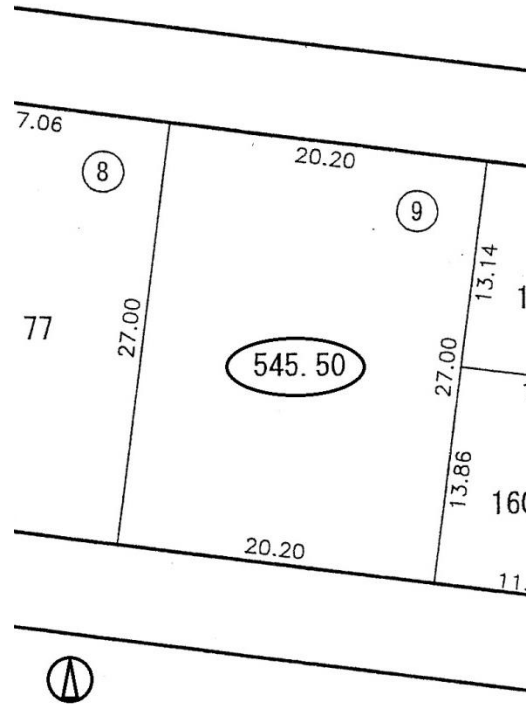
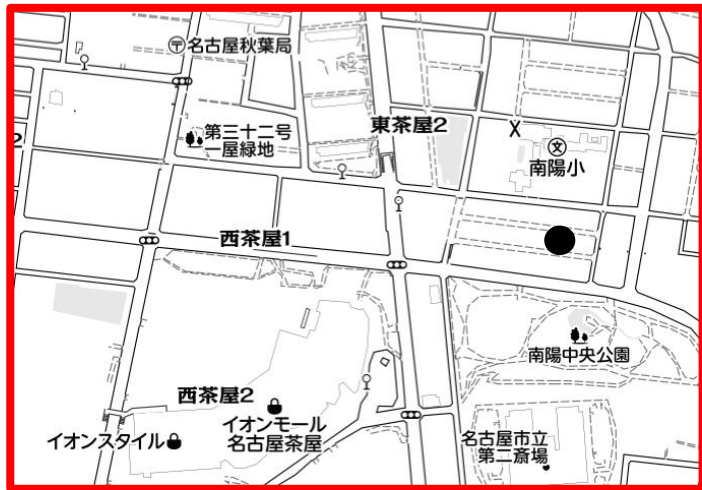


土地 価格 5,200万円	交通 名古屋市営バス 「西茶屋荘」 停徒歩2分	所在:従前地 名古屋市港区東茶屋3丁目72番 仮換地 名古屋市茶屋新田土地区画整理57街区9
------------------	----------------------------	---------------------------------------------------

★建築条件無し！ ★周辺には生活利便施設が充実
★イオンモール茶屋徒歩5分の好立地！



南陽第一保育園 徒歩6分	南陽小学校 徒歩2分	南陽中学校 徒歩7分	イオンモール茶屋 徒歩5分
セブンイレブン 徒歩10分	ドラッグユタカ 徒歩8分	ながしま内科 徒歩10分	南陽病院 徒歩11分

土	(所有権)・借地権) (公簿)実測)545.50㎡(165.01坪) 私道(内外) . ㎡ (. 坪) 地目(田) 地勢(平坦) 接面道路(公道)・私道)位置指定(有・無) 接道方位(北側・南側)道路幅員(各約6m) 接道幅(各20.2m)舗装(完全)簡易・無)
制限	都市計画(市街化)調整・未線引・都市計画外) 用途地域(第1種低層住居専用地域) 高さ制限(10m) 建ぺい率 50% 容積率 100% 防火地域(防火・準防火・指定なし) 区画整理(計画有・無)施行中) 都市計画道路(計画有・無)施行中) その他法令上の制限(建築基準法第22条)
施設	ガス(都市G)集中PG・個別PG) 水道(公営)・私営) 汚水(本下水)集中浄化槽・個別浄化槽・汲取) 雑排水(本下水)・側溝・個別浄化槽・浸透枡)
引渡し	現況(更地)上物有り・樹木あり・更地渡し) 即可(相談)契約後 年 月 旬以降
備考	※仮換地指定:平成22年10月28日 ※換地処分公告:平成35年3月31日予定 ※地区計画による外壁後退(道路より1m、隣地より50cm)有り ※地区計画による敷地面積の最低限度(150㎡)有り

愛知県知事(6)第16708号

 ジェイズ
www.jz.co.jp
〒448-0011 刈谷市築地町2丁目8番地1

TEL0566(22)9233
FAX0566(22)9244

検印



担当



取引形態

媒介代理
売主 ()