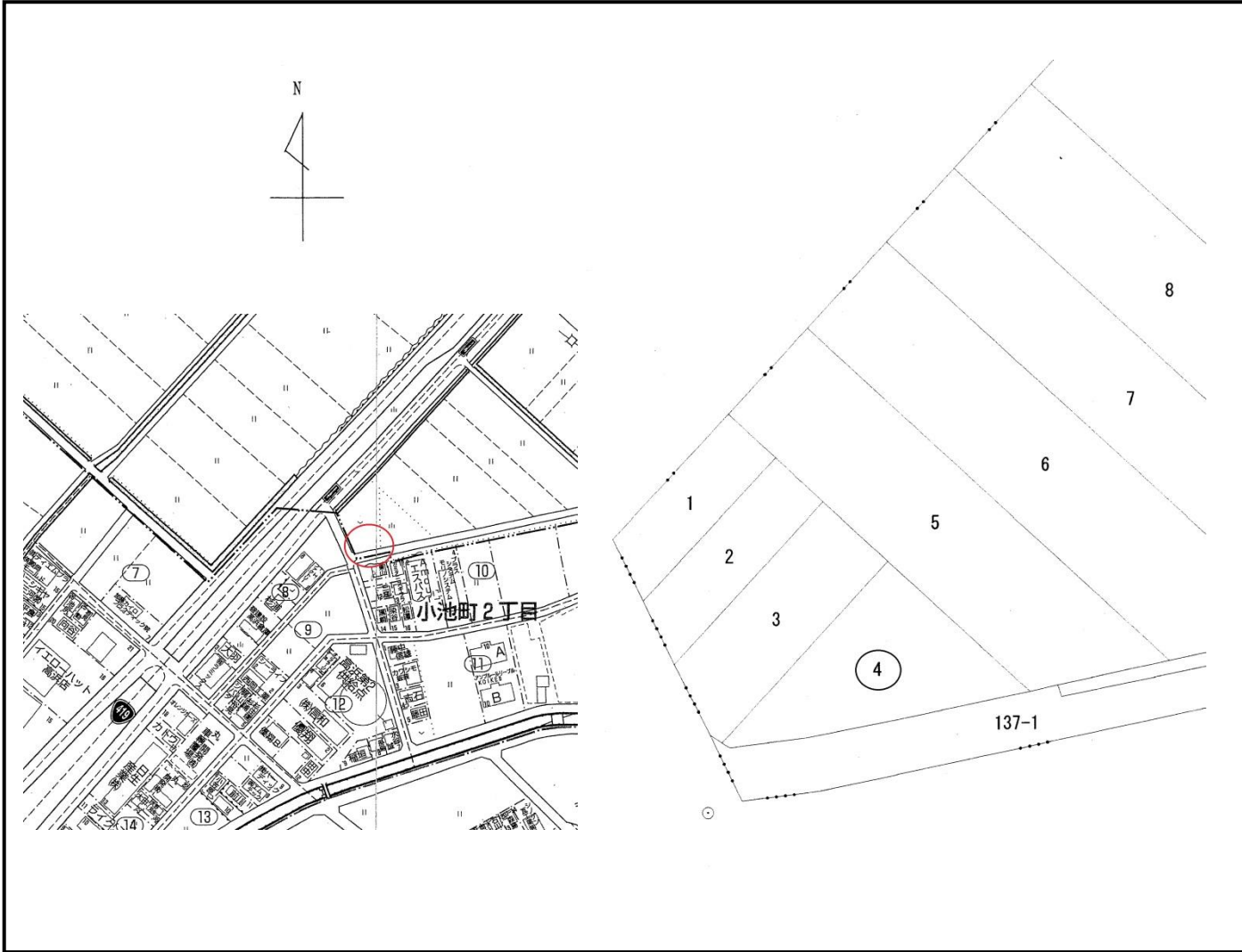


<p>土地 価格 <b>546万円</b></p>	<p>交通 名鉄三河線 「吉浜」 駅徒歩25分</p>	<p>所在 刈谷市小垣江町明門4</p>
-------------------------------	---------------------------------	--------------------------



土	<p>(所有権)・借地権) (公簿)実測)304㎡(91坪) 私道(内外) . ㎡ ( . 坪) 地目(畑) 地勢(平坦) 接面道路 (公道)・私道)位置指定(有・無) 地 接道方位(南側) 道路幅員(約6m) 接道幅(約32m) 舗装(完全簡易)無)</p>
制 限	<p>都市計画(市街化調整)未線引・都市計画外) 用途地域( ) 高度地区( m) 建ぺい率 60% 容積率 200% 防火地域(防火・準防火・指定なし) 区画整理(計画有・無・施行中) 都市計画道路(計画有・無・施行中) その他法令上の制限(建築基準法第22条)</p>
施 設	<p>ガス(都市G・集中PG・個別PG) 水道(公営・私営) 汚水(本下水・集中浄化槽・個別浄化槽・汲取) 雑排水(本下水・側溝・個別浄化槽・浸透枳)</p>
引 渡 し	<p>現況(更地)・上物有り・樹木あり・更地渡し) 即可(相談) 契約後 年 月 旬以降</p>
備 考	<p>※農業振興地域 ※一般住宅は建築できません。</p>

愛知県知事(7)第16708号

www.jz.co.jp **ジェイズ** TEL0566(22)9233 FAX0566(22)9244

〒448-0011 刈谷市築地町2丁目8番地1

検印 杉浦 担当 成田 取引形態 媒介代理店(○) 売主( )