

土地

価格 1,592万円

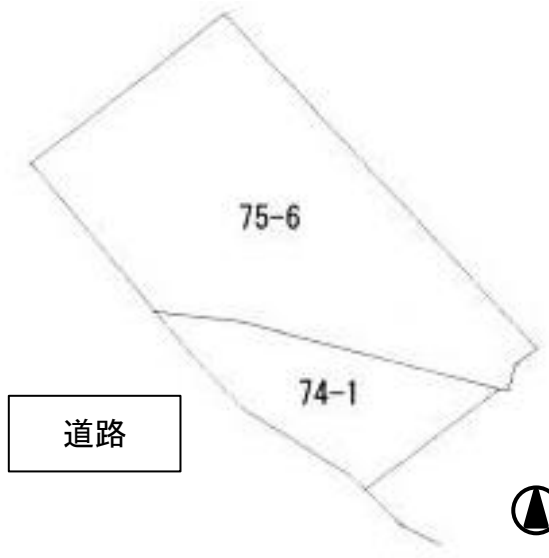
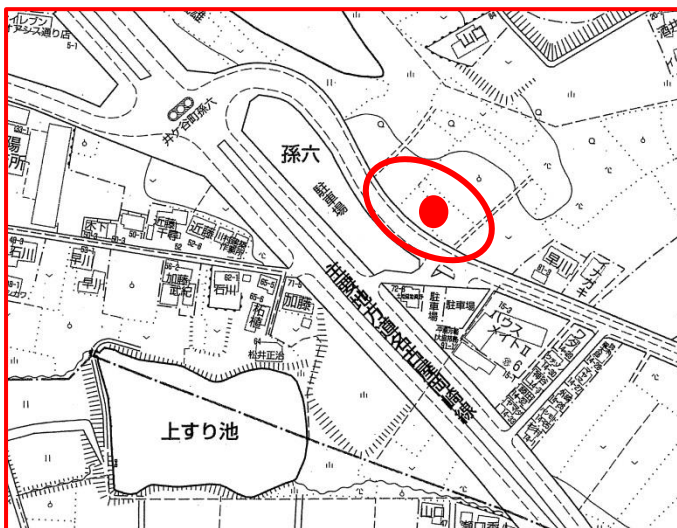
交通 名鉄名古屋本線

「豊明」駅徒歩48分

所在

刈谷市井ヶ谷町孫六75-6、74-1

# ★白地につき農地転用可能です



土 (所有権)・借地権 )  
 (公簿)・実測) 660㎡ (199坪 )  
 私道 (内外) . ㎡ ( . 坪 )  
 地目 (畑) 地勢 (法地 %) )  
 地面道路 (公道)・私道) 位置指定 (有)・(無) )  
 地面方位 (南西側) 道路幅員 (約20m )  
 地面幅 (約34m) 舗装 (完全)・簡易・無 )

制限  
 都市計画 (市街化調整) 未線引・都市計画外 )  
 用途地域 ( ) )  
 高度地区 ( m) )  
 建ぺい率 60% 容積率 200% )  
 防火地域 (防火・準防火)・(指定なし) )  
 区画整理 (計画有)・(無)・(施行中) )  
 都市計画道路 (計画有)・(無)・(施行中) )  
 その他法令上の制限 (宅地造成法等規制区域)

施設  
 ガス (都市G・集中PG・個別PG) )  
 水道 (公営・私営) )  
 汚水 (本下水・集中浄化槽・個別浄化槽・汲取) )  
 雑排水 (本下水・側溝・個別浄化槽・浸透枡)

引渡し  
 現況 (更地・上物有り)・(樹木あり) 更地渡し )  
 即可 (相談) 契約後 年 月 旬以降

備考  
 ※特定都市河川流域の指定区域内にあります。  
 ※第3種風致地区

愛知県知事 (7) 第16708号

ジェイズ

〒448-0011 刈谷市築地町2丁目8番地1

TEL0566 (22) 9233

FAX0566 (22) 9244

検印



担当



取引形態

媒介代理 (○)  
 売主 ( )