

土地
価格 608万円

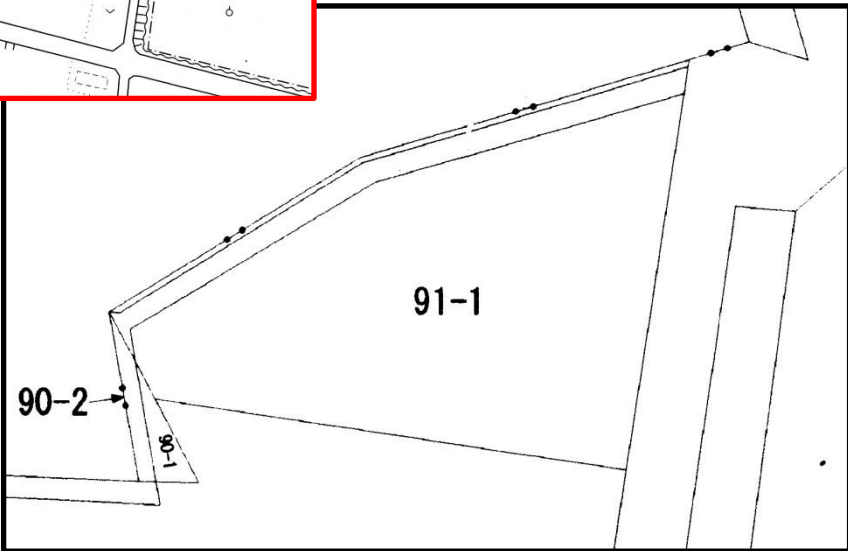
交通 JR武豊線
「尾張森岡」駅 約800m

所在
知多郡東浦町大字森岡字南陽二区91番1他2筆



分家用地
としても
最適！

ドミエ東浦店 約480m
森岡保育園 約430m
森岡小学校 約540m
北部中学校 約1,000m



土	(所有権)・借地権) (公簿)・実測) 401.99㎡ (121.60坪) 私道(内外) _____ ㎡ (_____ 坪)
地	地目(畑・田) 地勢(法地 %)) 接面道路(公道) 私道) 位置指定(有・無) 接道方位(東側) 道路幅員(約3.1m~4.5m) 接道幅(約21.4m) 舗装(簡易舗装)
制	都市計画(市街化調整) 未線引・都市計画外) 用途地域(無指定) 高度地区() 建ぺい率 60% 容積率 200%
限	防火地域(防火・準防火・指定なし) 区画整理(計画有・無・施行中) 街路計画(有・無) その他法令上の制限(宅造規制区域)
施	ガス(都市G・集中PG・個別PG) 水道(公営・私営) 汚水(本下水・集中浄化槽・個別浄化槽・汲取) 雑排水(本下水・側溝・個別浄化槽・浸透枳)
引	現況(更地) 上物有り) 即可(相談) 契約後 年 月 旬以降
備	※水道管は敷地手前まで口径50mmの本管埋設あり。 ※下水道は敷地北側に口径50mmの本管埋設あり。

愛知県知事(7)第16708号

 ジェイズ
www.jz.co.jp
〒448-0011 刈谷市築地町2丁目8番地1

TEL0566(22)9233
FAX0566(22)9244

検印



担当



取引形態

媒介代理(○)
主売()