

土地

価格 12,140万円

交通 名鉄三河線

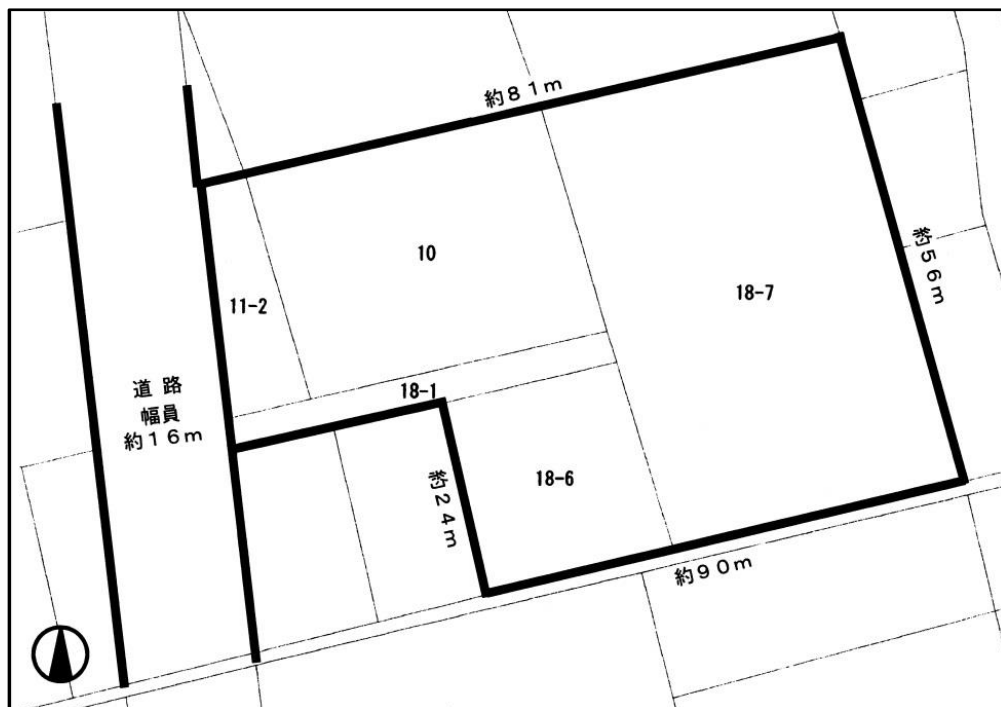
「刈谷市」駅 徒歩14分

所在

刈谷市港町6丁目11-2他4筆

土地面積 1,216坪！ 医療施設に最適！

- 特別養護老人ホーム「オーネスト杜若」に隣接
- 刈谷市西部及び、知多郡東浦町からも集客可能！



土	(所有権)・借地権) 土地面積 (公簿)・実測) 4,021㎡ (1,216.35坪) 私道(内外) _____ ㎡ (_____ 坪) 地目(田) _____ 地勢(平坦 法地 _____ %) 接面道路 (公道) 私道) 位置指定 (有・無) 接道方位(西側) 道路幅員(約16m) 接道幅(約32.5m) 舗装(完全舗装)
制	都市計画(市街化調整・未線引・都市計画外) 用途地域(無) 高度地区(—) 建ぺい率 60% 容積率 200% 防火地域(防火・準防火 指定なし) 区画整理(計画有・無・施行中) 街路計画(有・無) その他法令上の制限(建築基準法第22条指定区域)
施	ガス(都市G・集中PG・個別PG) 水道(公営)・私営) 汚水(本下水)・集中浄化槽・個別浄化槽・汲取) 雑排水(本下水)・側溝・個別浄化槽・浸透枳)
引	現況(田として耕作中) 即可 相談 契約後 年 月 旬以降
備	※本物件は「特定都市河川流域」に指定されています。500㎡以上の開発には愛知県知事の許可及び、雨水貯留浸透施設の設置が必要です。申請・工事費用は買主の負担となります。 ※本物件は市街化調整区域内にあるため、建物を建築する場合には事前に愛知県知事の許認可が必要になります。許認可申請に係る費用は買主の負担となります。

愛知県知事(7)第16708号



ジェイズ

〒448-0011 刈谷市築地町3丁目20番地16

TEL0566(22)9233

FAX0566(22)9244

検印



担当



取引形態 ()
媒介代理 ()
売主 ()