

土地

価格 5,135万円 (@約35万円)

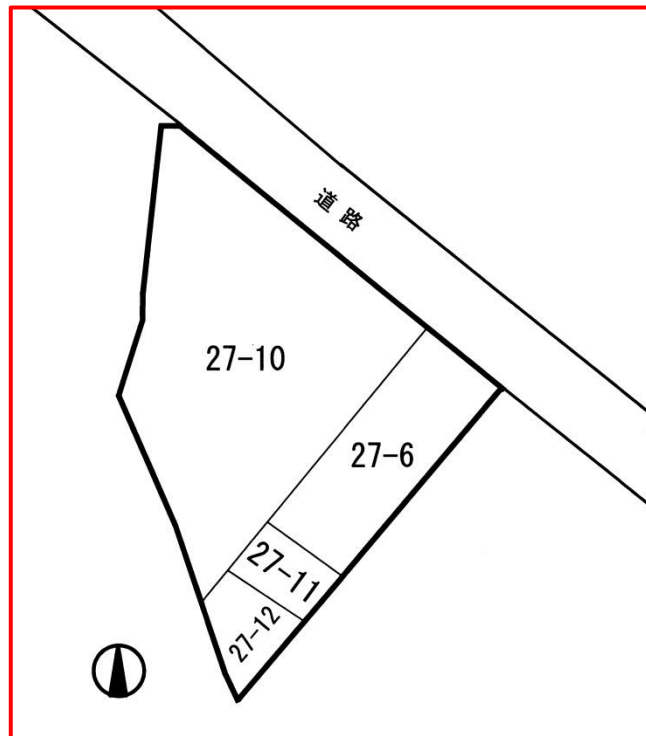
交通 名鉄西尾線

「南安城」駅徒歩12分

所在

安城市安城町道上27-10、他3筆

# ★分家用地、資材置場のほか 社会福祉施設、老人介護施設も建設可能



土	(所有権)・借地権) (公簿)・実測) 485㎡ (146.71坪) 私道 (内外) . ㎡ ( . 坪) 地目 (雑種地) 地勢 (法地 %) 接面道路 (公道)・私道) 位置指定 (有・無) 地 接道方位 (北東側) 道路幅員 (約5m) 接道幅 (約26m) 舗装 (完全・簡易)・無)
制 限	都市計画 (市街化調整) 未線引・都市計画外) 用途地域 ( ) 高さ制限 (15m) 建ぺい率 60% 容積率 200% 防火地域 (防火・準防火・指定なし) 区画整理 (計画有・無)・施行中) 都市計画道路 (計画有・無)・施行中) その他法令上の制限 (建築基準法第22条指定区域)
施 設	電気 (無・引込可能) ガス (都市G・集中PG・個別PG) 水道 (公営) 私営) 汚水 (本下水・集中浄化槽・個別浄化槽・汲取) 雑排水 (本下水・側溝・個別浄化槽・浸透枳)
引 渡 し	現況 (更地) 上物有り) 樹木あり・更地渡し) 即可 相談) 契約後 年月 旬以降
備 考	

愛知県知事 (7) 第16708号

 **ジェイズ**  
www.jz.co.jp  
〒448-0011 刈谷市築地町3丁目20番地16

TEL0566 (22) 9233  
FAX0566 (22) 9244

検印



担当



取引形態

媒介代理 (○)  
代理 ( )  
売主 ( )