

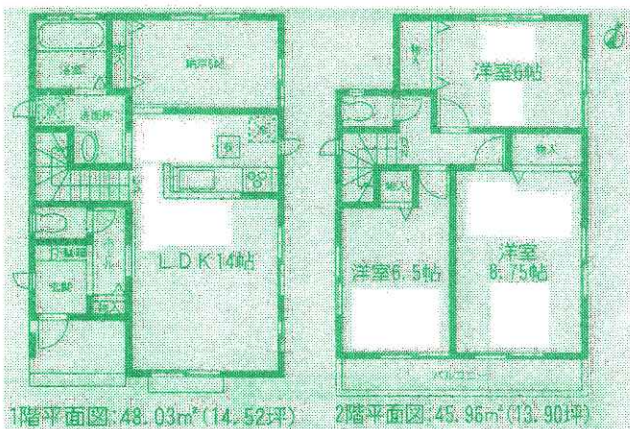
新築一戸建

恩田町

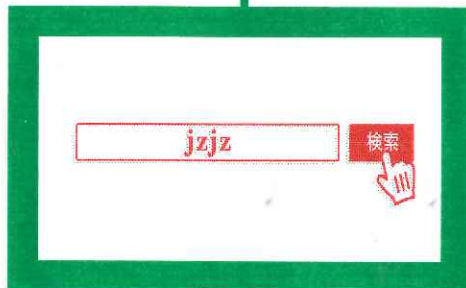
2,780 万円(税込)

かがね小学校区 雁が音中学校区

★人気のリビング階段 駐車2台可能
1階北側納戸はお部屋としてもご使用可能



地震に強い家



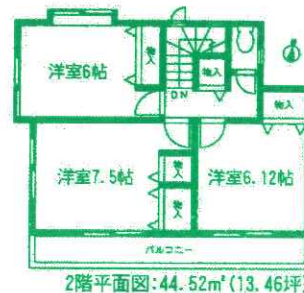
新築一戸建

泉田町

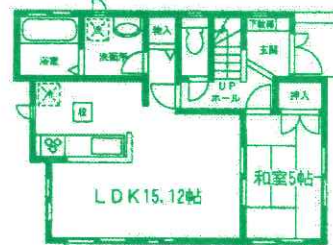
2,780 万円(税込)

富士松南小学校区 雁が音中学校区

★すぐに
ご入居できます!



2階平面図:44.52㎡(13.46坪)



1階平面図:50.31㎡(15.21坪)

駐車2台

地震に強い家

設計住宅性能評価書取得
建設住宅性能評価書取得

住宅ローンご返済の目安

◆2,780万円 全額お借入れ

◇変動金利 0.75% ◇元利均等

◇35年返済 ボーナス返済 89,480円

毎月 52,261円

- 所在：刈谷市恩田町 ●交通：名鉄名古屋本線「一ツ木」駅徒歩15分
- 土地面積：116.19㎡(35.14坪)
- 建物面積：93.99㎡(28.42坪) ●接面・接道：西側公道に接道
- 築年月：平成26年11月築 ●建物構造・規模：木造2階建
- 間取り：3SLDK ●設備：電気・水道・下水道・都市ガス
- 引渡し：即可能 ●取引形態：媒介

住宅ローンご返済の目安

◆2,780万円 全額お借入れ

◇変動金利 0.75% ◇元利均等

◇35年返済 ボーナス返済 0円 毎月 75,278円

- 所在：刈谷市泉田町 ●交通：名鉄名古屋本線「富士松」駅徒歩27分
- 土地面積：130.80㎡(39.56坪)
- 建物面積：94.83㎡(28.67坪) ●接面・接道：北側公道に接道
- 築年月：平成27年3月築 ●建物構造・規模：木造2階建
- 間取り：4LDK ●設備：電気・水道・下水道・都市ガス
- 引渡し：即可能 ●取引形態：媒介