

住宅用地

恩田町

2,972万円

かいがね小学校区

雁が音中学校区

《地形図》

道路



土地間口

10.3m

□更地渡し

■建築条件
ありません



土地面積

広々61坪!

- 所在：刈谷市恩田町 ●交通：名鉄名古屋本線「一ツ木」駅徒歩16分
- 土地面積：204.73㎡（61.93坪）
- 用途地域：第1種中高層住居専用地域 ●建ぺい率：60%
- 容積率：150% ●接道・接面：北側幅員6m公道に10.3m接面
- 設備：電気・水道・下水道・都市ガス
- 引渡し：相談 ●取引形態：媒介

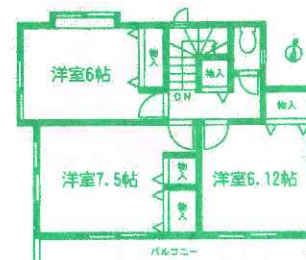
新築一戸建

泉田町

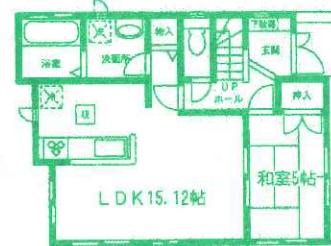
2,780万円(税込)

富士松南小学校区

雁が音中学校区



2階平面図:44.52㎡(13.46坪)



1階平面図:50.31㎡(15.21坪)

★すぐに
ご入居できます!

駐車2台

地震に強い家

設計住宅性能評価書取得
建設住宅性能評価書取得

住宅ローンご返済の目安

◆2,780万円 全額お借入れ

◇変動金利0.75%◇元利均等

◇35年返済 ボーナス返済0円 毎月75,278円

- 所在：刈谷市泉田町 ●交通：名鉄名古屋本線「富士松」駅徒歩27分
- 土地面積：130.80㎡（39.56坪）
- 建物面積：94.83㎡（28.67坪） ●接面・接道：北側公道に接道
- 築年月：平成27年3月築 ●建物構造・規模：木造2階建
- 間取り：4LDK ●設備：電気・水道・下水道・都市ガス
- 引渡し：即可能 ●取引形態：媒介