

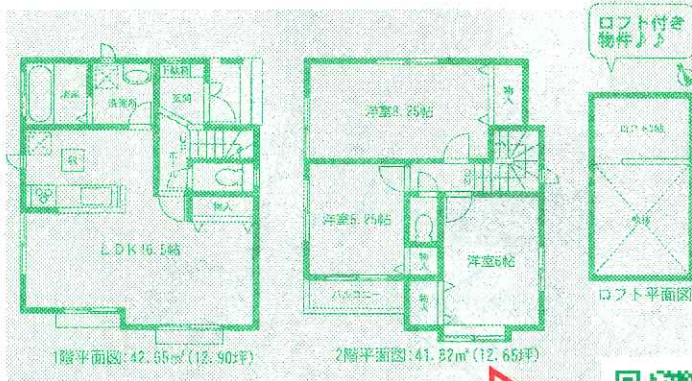
新築一戸建

築地町

2,980 万円(税込)

かいがね小学校区 雁が音中学校区

★南面陽あたり良好！ 駐車2台可能
2階洋室5.25帖にロフト3帖があります



地震に強い家！
性能評価書において
6項目の最高等級取得

物件の詳細をぜひ見てください



住宅ローンご返済の目安

◆2,980万円 全額お借入れ

◇変動金利 0.60%◇元利均等

◇35年返済 ボーナス返済 0円

毎月78,680円

- 所在：刈谷市築地町 ●交通：名鉄名古屋本線「一ツ木」駅徒歩24分
- 土地面積：106.50㎡ (32.21坪)
- 建物面積：84.47㎡ (25.55坪) ●接面・接道：東側公道に接道
- 築年月：平成27年6月築 ●建物構造・規模：木造2階建
- 間取り：3LDK ●設備：電気・水道・下水道・都市ガス
- 引渡し：即可能 ●取引形態：媒介

新築一戸建

泉田町

2,680 万円(税込)

富士松南小学校区 雁が音中学校区

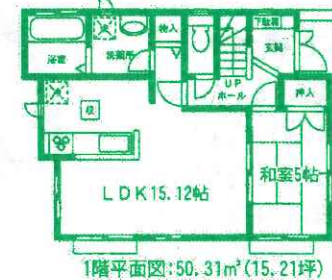
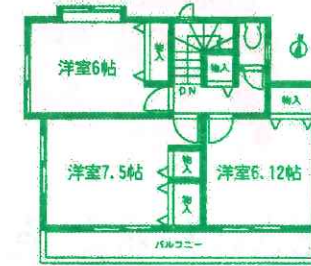
値下げしました！

★すぐに
ご入居できます！

駐車2台

地震に強い家

設計住宅性能評価書取得
建設住宅性能評価書取得



住宅ローンご返済の目安

◆2,680万円 全額お借入れ

◇変動金利 0.60%◇元利均等

◇35年返済 ボーナス返済0円 毎月70,759円

- 所在：刈谷市泉田町 ●交通：名鉄名古屋本線「富士松」駅徒歩27分
- 土地面積：130.80㎡ (39.56坪)
- 建物面積：94.83㎡ (28.67坪) ●接面・接道：北側公道に接道
- 築年月：平成27年3月築 ●建物構造・規模：木造2階建
- 間取り：4LDK ●設備：電気・水道・下水道・都市ガス
- 引渡し：即可能 ●取引形態：媒介