

新築一戸建

築地町

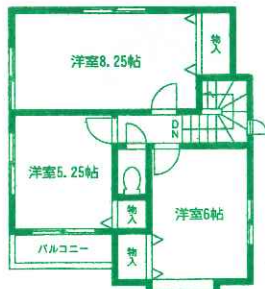
2,980 万円(税込)

# かいかね小学校区 雁が音中学校区

★南面陽あたり良好！ 駐車2台可能  
2階洋室5.25帖にロフト3帖があります



1階平面図:42.65㎡(12.90坪)



2階平面図:41.82㎡(12.65坪)



ロフト平面図

地震に強い家！  
性能評価書において  
6項目の最高等級取得



物件の詳細をぜひ見てください！動画あり

住宅ローンご返済の目安

◆2,980万円 全額お借入れ

◇変動金利0.60%◇元利均等

◇35年返済 ボーナス返済 0円

毎月78,680円

- 所在：刈谷市築地町 ●交通：名鉄名古屋本線「一ツ木」駅徒歩24分
- 土地面積：106.50㎡(32.21坪)
- 建物面積：84.47㎡(25.55坪) ●接面・接道：東側公道に接道
- 築年月：平成27年6月築 ●建物構造・規模：木造2階建
- 間取り：3LDK ●設備：電気・水道・下水道・都市ガス
- 引渡し：即可能 ●取引形態：媒介

新築一戸建

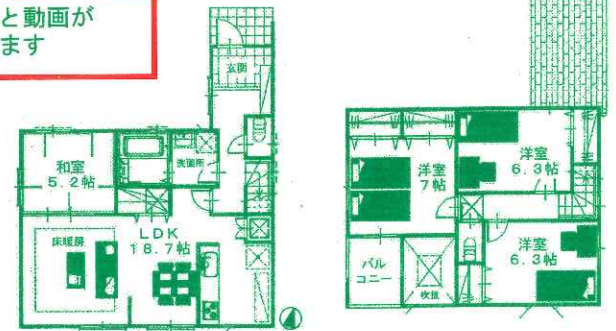
泉田町

2,980 万円(税込)

# 富士松南小学校区 雁が音中学校区



写真と動画が  
見れます



★すぐにご入居できます！  
駐車2台 地震に強い家  
★耐震等級3  
★建設住宅性能評価書取得

住宅ローンご返済の目安

◆2,980万円 全額お借入れ

◇変動金利0.60%◇元利均等

◇35年返済 ボーナス返済79,297円

毎月65,479円

- 所在：刈谷市泉田町 ●交通：名鉄名古屋本線「富士松」駅徒歩27分
- 土地面積：127.37㎡(38.52坪)
- 建物面積：108.69㎡(32.87坪) ●接面・接道：北側公道に接道
- 築年月：平成27年5月築 ●建物構造・規模：木造2階建
- 間取り：4LDK ●設備：電気・水道・下水道・都市ガス
- 引渡し：即可能 ●取引形態：媒介

●上記徒歩時間は、80mを1分間として換算したものです。 ●図面と現況が異なる場合は現況優先となります。※上記掲載物件は、仲介物件ですので、価格の他に規定の仲介手数料が必要です。 尚仲介手数料には消費税及び地方消費税がかかります。  
●物件の表示・数字は平成27年6月25日現在です。 ●広告有効期限 平成27年7月末日。