

# ボナール長浦 4B号室

お家をご自由にご覧いただけます。お気軽にお越し下さい！

## オープンハウス開催

4日(土)/5日(日) 10時~14時

平成27年6月

17ホーム済み!

498万円(税込)

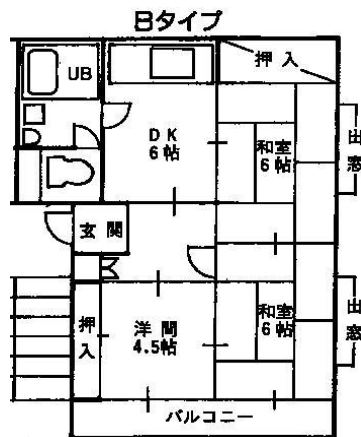
○当社売主のため、仲介手数料はかかりません

☀️ 陽あたり良好

知多市日長字ニタ股1-59



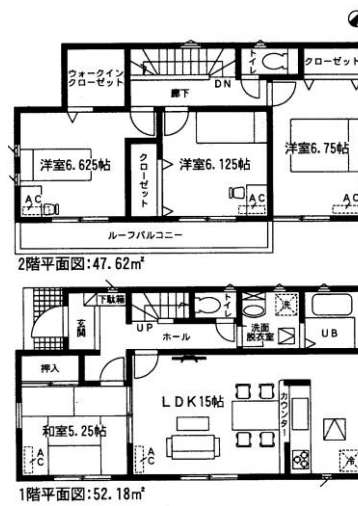
物件詳細が見れます



- 長浦駅 徒歩9分!
- 最上階
- 角部屋

- 学区—岡田小学校・知多中学校
- 所在：知多市日長字ニタ股1-59 ●交通：名鉄常滑線「長浦」駅徒歩9分 ●構造・位置：鉄筋コンクリート造地上4階建の4階部分 ●専有面積：52.35㎡ (15.83坪) ●バルコニー面積：7.02㎡ (2.12坪) ●間取り：3DK ●築年月：昭和63年築 ●管理費等：月額10,000円 (修繕積立金含む) ●管理方式：自主管理 ●引渡し：相談 ●取引形態：売主

寺本駅 知多市八幡新築一戸建 2,080万円(税込)



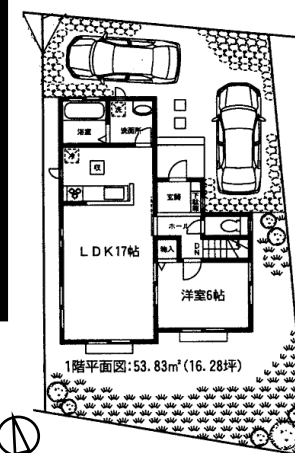
駐車3台可能!  
全室南向き お庭スペースも十分

◆2,080万円 全額お借入  
※変動金利0.6% ※35年返済

ボーナス0円毎月54,918円

- 学区—八幡小学校・八幡中学校
- 所在：知多市八幡字西水代 ●交通：名鉄常滑「寺本」駅 ●土地面積：216.06㎡ (65.35坪) ●建物面積：99.80㎡ (30.18坪) ●接面・接道：北西側公道に接道 ●築年月：平成27年4月完成 ●建物構造・規模：木造2階建 ●間取り：4LDK ●設備：電気・水道・下水道・都市ガス ●引渡し：相談 ●取引形態：媒介

新舞子駅 知多市新舞子新築一戸建 2,180万円(税込)

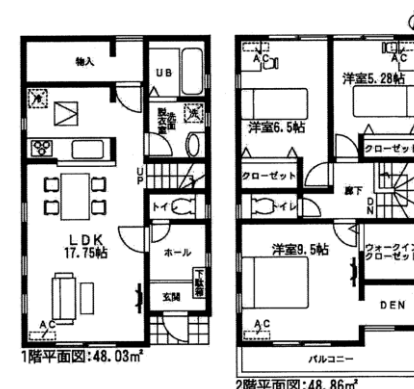


駅徒歩9分 LDK広々17帖!

◆2,180万円 全額お借入  
※変動金利0.6% ※35年返済  
ボーナス0円毎月57,558円

- 所在：知多市新舞子 ●交通：名鉄常滑「新舞子」駅 ●土地面積：144.00㎡ (43.56坪) ●建物面積：99.38㎡ (30.05坪) ●接面・接道：北側公道に接道 ●築年月：平成27年5月完成 ●建物構造・規模：木造2階建 ●間取り：4LDK ●設備：電気・水道・下水道・都市ガス ●引渡し：相談 ●取引形態：媒介

古見駅 知多市新知新築一戸建 2,290万円(税込)



駅徒歩5分 LDK広々17.7帖!  
キッチンに大変便利なパントリー  
主寝室9.5帖にはWICと書斎付き

◆2,290万円 全額お借入  
※変動金利0.6% ※35年返済  
ボーナス0円毎月60,462円

- 所在：知多市新知 ●交通：名鉄常滑「古見」駅 ●土地面積：112.21㎡ (33.94坪) ●建物面積：96.89㎡ (29.30坪) ●接面・接道：南側公道に接道 ●築年月：平成27年6月完成 ●建物構造・規模：木造2階建 ●間取り：3LDK ●設備：電気・水道・下水道・都市ガス ●引渡し：相談 ●取引形態：媒介

●上記徒歩時間は、80mを1分間として換算したものです。 ●図面と現況が異なる場合は現況優先となります。 ※上記掲載物件は、売主以外は仲介物件ですので、価格の他に規定の仲介手数料が必要です。 尚仲介手数料には消費税及び地方消費税がかかります。 ●物件の表示・数字は平成27年6月30日現在です。 ●広告有効期限 平成27年7月末日。