

新築一戸建

泉田町

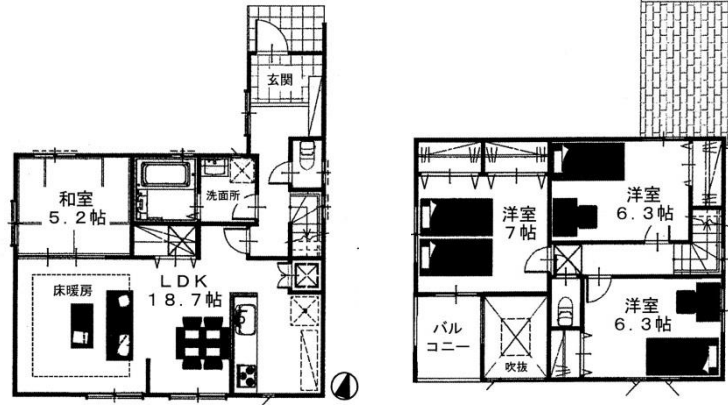
2,980 万円(税込)

富士松南小学校区

雁が音中学校区



写真と動画が見れます



★すぐにご入居できます！

駐車2台 地震に強い家

★耐震等級3

★建設住宅性能評価書取得



jzjz 検索

只今募集中！

急募

あなたの  
ご都合のよい時間にできる  
お仕事です

宅配千ラシ  
アルバイトさん募集！

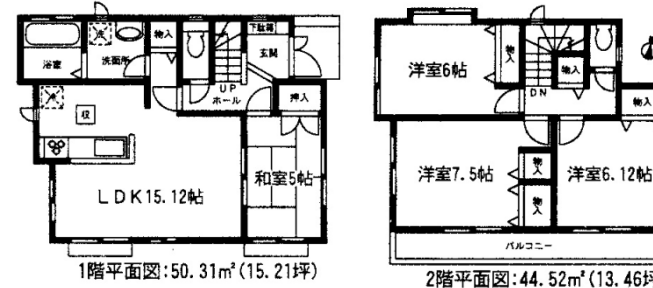
(※フットワークの軽い、主婦の方限定)

詳細はお問い合わせください

新築一戸建 泉田町 2,680 万円(税込)

富士松南小学校区  
雁が音中学校区

★すぐに  
ご入居できます！  
駐車2台



◆2,680万円 全額お借入  
※変動金利0.6% ※35年返済  
ボーナス0円 毎月70,759円

- 所在：刈谷市泉田町 ●交通：名鉄名古屋本線「富士松」駅徒歩27分
- 土地面積：130.80㎡(39.56坪) ●建物面積：94.83㎡(28.67坪)
- 間取り：4LDK ●接面・接道：北側公道に接道 ●築年月：平成27年3月築
- 建物構造・規模：木造2階建 ●設備：電気・水道・下水道・都市ガス
- 引渡し：即可能 ●取引形態：媒介

住宅ローンご返済の目安

◆2,980万円 全額お借入れ

◇変動金利0.60%◇元利均等

◇35年返済 ボーナス返済79,297円

毎月65,479円

- 所在：刈谷市泉田町 ●交通：名鉄名古屋本線「富士松」駅徒歩27分
- 土地面積：127.37㎡(38.52坪)
- 建物面積：108.69㎡(32.87坪) ●接面・接道：北側公道に接道
- 築年月：平成27年5月築 ●建物構造・規模：木造2階建
- 間取り：4LDK ●設備：電気・水道・下水道・都市ガス
- 引渡し：即可能 ●取引形態：媒介

●上記徒歩時間は、80mを1分間として換算したものです。 ●図面と現況が異なる場合は現況優先となります。※上記掲載物件は、仲介物件ですので、価格の他に規定の仲介手数料が必要です。 尚仲介手数料には消費税及び地方消費税がかかります。 ●物件の表示・数字は平成27年7月9日現在です。 ●広告有効期限 平成27年7月末日。