

一戸建 刈谷市 東境町 3,380万円



富士松東小学校区 富士松中学校区

駐車3台可能 ソーラーパネル付き

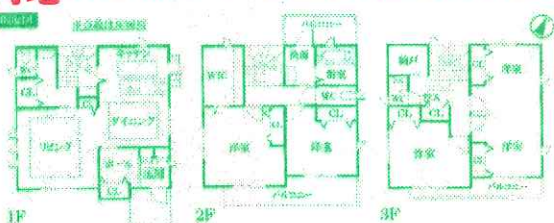
平成18年築 オール電化住宅

- 所在：刈谷市東境町 ●名鉄名古屋本線「富士松」駅徒歩35分 ●土地面積：150.91㎡(45.65坪) ●建物面積：117.17㎡(35.44坪) ●建物構造：木造瓦葺き2階建 ●間取り：4LDK ●接面・接道：東側公道に接道 ●地目：宅地 ●設備：下水道・電気 ●引渡し：即可 ●取引形態：媒介

◆3,380万円 全額お借入
※変動金利0.6% ※35年返済
ボーナス0円 毎月89,241円

一戸建 刈谷市 一ツ木町 3,780万円

平成21年築の築浅
角地の3階建！5LDKにもできます

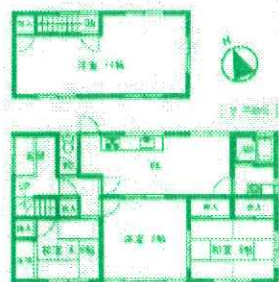


平成小学校区 雁が音中学校区

- 所在：刈谷市一ツ木町 ●交通：名鉄名古屋本線「一ツ木」駅徒歩14分 ●土地面積：116.20㎡(35.16坪) ●建物面積：154.75㎡(46.81坪) ●間取り：4SLDK ●接面・接道：南西・南東側公道に接道 ●築年月：平成21年2月築 ●建物構造・規模：木造3階建 ●設備：電気・水道・下水道・都市ガス ●引渡し：相談 ●取引形態：媒介

◆3,780万円 全額お借入
※変動金利0.6% ※35年返済
ボーナス0円 毎月99,802円

一戸建 刈谷市板倉町 3,200万円



東刈谷小学校区
朝日中学校区

- 北西角地
- 土地面積60坪
- 2階洋室は2部屋にできます

- 所在：刈谷市板倉町 ●交通：JR東海道本線「東刈谷」駅徒歩12分 ●土地面積：198.98㎡(60.19坪) ●建物面積：103.43㎡(31.28坪) ●間取り：4DK ●接面・接道：北・西側公道に接道 ●築年月：昭和51年5月築 ●建物構造・規模：軽量鉄骨造2階建 ●設備：電気・水道・下水道・都市ガス ●引渡し：相談 ●取引形態：媒介

住宅用地 刈谷市池田町 2,380万円



小高原小学校区
刈谷東中学校区

土地の有効面積44坪！



- 所在：刈谷市池田町 ●交通：JR東海道本線「刈谷」駅徒歩26分 ●土地面積：192.55㎡(55.24坪) ●用途地域：近隣商業地域 ●建ぺい率：80% ●容積率：200% ●接面・接道：南側公道に接道 ●現況：更地 ●設備：電気・水道・下水道・都市ガス ●引渡し：相談 ●取引形態：媒介

只今募集中！

急募

あなたの
ご都合のよい時間にできる
お仕事です

宅配チラシ
アルバイトさん募集！

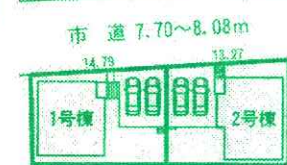
(※フットワークの軽い、主婦の方限定)

詳細はお問い合わせください

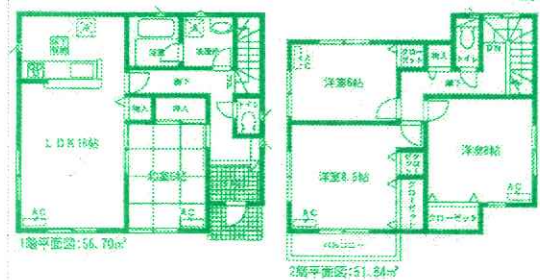
j z j z 検索

新築一戸建 刈谷市今川町 3,890万円(税込)

全体区画図



1号棟



◆3,890万円 全額お借入
※変動金利0.6% ※35年返済
ボーナス103,086円
毎月85,545円

住環境良好！

敷地面積45坪！

お庭スペースも十分有ります

富士松南小学校区 富士松中学校区

- 所在：刈谷市今川町
- 交通：名鉄名古屋本線「富士松」駅徒歩6分
- 土地面積：149.36㎡(45.18坪)
- 建物面積：108.54㎡(32.83坪)
- 間取り：4LDK ●築年月：平成27年1月築 ●接面・接道：北側公道に接道
- 建物構造・規模：木造2階建
- 設備：電気・水道・下水道・都市ガス
- 引渡し：相談 ●取引形態：媒介

省エネ
住宅ポイント
対象住宅
30万ポイント

●上記徒歩時間は、80mを1分間として換算したものです。 ●図面と現況が異なる場合は現況優先となります。 ※上記掲載物件は、仲介物件ですので、価格の他に規定の仲介手数料が必要です。 尚仲介手数料には消費税及び地方消費税がかかります。
●物件の表示・数字は平成27年8月28日現在です。 ●広告有効期限 平成27年9月末日。