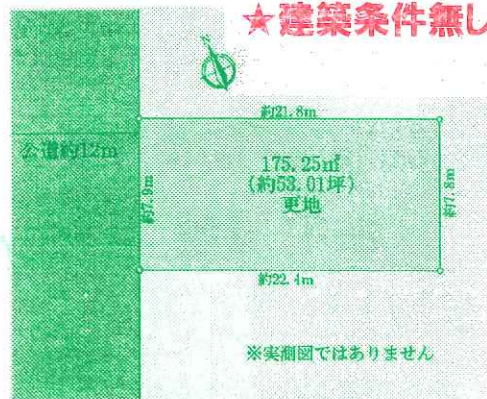


住宅用地 刈谷市 矢場町 2,880万円

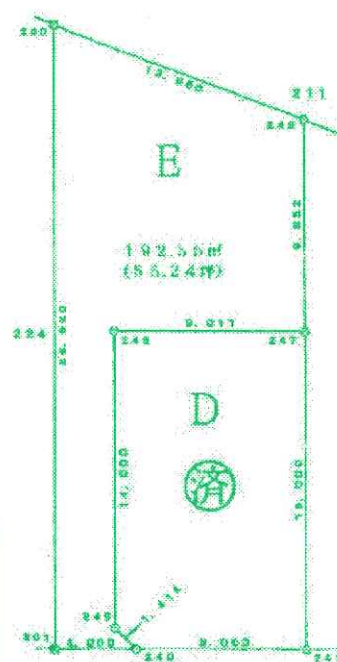


★建築条件無し！ 間口7.9m 面積約53坪の整形地

小高原小学校区 刈谷東中学校区

- 所在：刈谷市矢場町
- 交通：JR東海道本線「逢妻」駅徒歩13分
- 土地面積：175.25㎡(53.01坪)
- 用途地域：第2種住居地域(第2種中高層住居専用地域) ●建ぺい率：60%(60%)
- 容積率：200%(150%)
- 接面・接道：西側公道に接道 ●現況：更地
- 設備：電気・水道・下水道・都市ガス
- 引渡し：相談 ●取引形態：媒介

住宅用地 刈谷市 池田町 2,100万円



値下げしました！

★建築条件ありません

★土地の有効面積44坪！

小高原小学校区 刈谷東中学校区

- 所在：刈谷市池田町
- 交通：JR東海道本線「刈谷」駅徒歩26分
- 土地面積：192.55㎡(58.24坪)
- 用途地域：近隣商業地域
- 建ぺい率：80% ●容積率：200%
- 接面・接道：南側公道に接道
- 現況：更地 ●設備：電気・水道・下水道・都市ガス
- 引渡し：相談 ●取引形態：媒介

一戸建 刈谷市 東境町 3,380万円

富士松東小学校区 富士松中学校区 駐車3台可能
ソーラーパネル付き 平成18年築 オール電化住宅



- 所在：刈谷市東境町 ●名鉄名古屋本線「富士松」駅徒歩35分
- 土地面積：150.91㎡(45.65坪) ●建物面積：117.17㎡(35.44坪)
- 建物構造：木造瓦葺き2階建 ●間取り：4LDK ●接面・接道：東側公道に接道 ●地目：宅地
- 設備：下水道・電気 ●引渡し：即可 ●取引形態：媒介

◆3,380万円 全額お借入
※変動金利0.6% ※35年返済
ボーナス0円 毎月89,241円

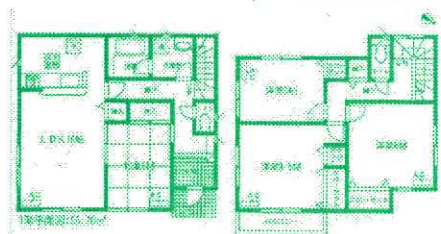
j z j z 検索

只今募集中！

急募

新築一戸建 刈谷市今川町 3,890万円(税込)

1号棟



住環境良好！
敷地面積45坪！
お庭スペースも十分有ります
富士松南小学校区 富士松中学校区

省エネ
住宅ポイント
対象住宅
30万ポイント

- 所在：刈谷市今川町
- 交通：名鉄名古屋本線「富士松」駅徒歩6分
- 土地面積：149.36㎡(45.18坪)
- 建物面積：108.54㎡(32.83坪)
- 間取り：4LDK ●築年月：平成27年1月築
- 接面・接道：北側公道に接道
- 建物構造・規模：木造2階建
- 設備：電気・水道・下水道・都市ガス
- 引渡し：相談 ●取引形態：媒介

◆3,890万円 全額お借入
※変動金利0.6% ※35年返済
ボーナス103,086円
毎月85,545円

あなたの
ご都合のよい時間にできる
お仕事です

宅配千ラシ
アルバイトさん募集！
(※フットワークの軽い、主婦の方限定)

詳細はお問い合わせください

●上記徒歩時間は、80mを1分間として換算したものです。 ●図面と現況が異なる場合は現況優先となります。 ※上記掲載物件は、仲介物件ですので、価格の他に規定の仲介手数料が必要です。 尚仲介手数料には消費税及び地方消費税がかかります。
●物件の表示・数字は平成27年9月24日現在です。 ●広告有効期限 平成27年10月15日。