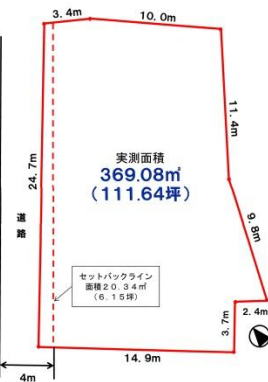


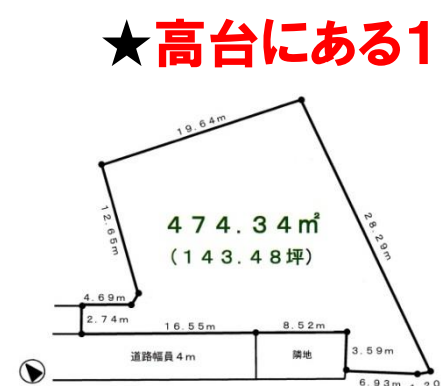
**東海市 住宅用地 大田町 3,480万円**



- ◎ショッピング・飲食にたいへん便利 **大田川駅徒歩7分!**
- ◎111坪!(実測面積)
- ◎建築条件無し
- ◎土地間口約24m
- ◎仲介手数料**119万円!**が不要です

- 大田小学校区 横須賀中学校区**
- 所在: 東海市大田町神宮前70番
  - 交通: 名鉄常滑線「太田川」駅徒歩7分
  - 土地面積: 369.08m<sup>2</sup> (111.64坪)
  - 都市計画: 市街化調整区域
  - 建ぺい率: 60% ●容積率: 200%
  - 接面・接道: 西側公道に接道
  - 現況: 古家あり(更地渡し)
  - 設備: 電気・水道・浄化槽・都市ガス可
  - 引渡し: 相談 ●取引形態: 売主

**緑区 住宅用地 有松町桶狭間 6,200万円**



- ★**高台にある143坪!** 眺望良好 擁壁工事済
- ◎有松駅徒歩9分!
- ◎建築条件無し
- ◎土地間口約16m
- ◎仲介手数料**207万円!**が不要です

- 有松小学校区 有松中学校区**
- 所在: 緑区有松町桶狭間字高根39-238
  - 交通: 名鉄名古屋本線「有松」駅徒歩9分
  - 土地面積: 474.34m<sup>2</sup> (143.48坪)
  - 用途地域: 第1種低層住居専用地域
  - 建ぺい率: 50% ●容積率: 100%
  - 接面・接道: 南西側公道に接道
  - 現況: 更地 ●設備: 電気・水道・下水道・都市ガス
  - 引渡し: 相談 ●取引形態: 売主

**東海市 住宅用地 大田町 1,750万円**

- ★**太田川駅徒歩7分!** ★**土地面積52坪!** 仲介手数料不要

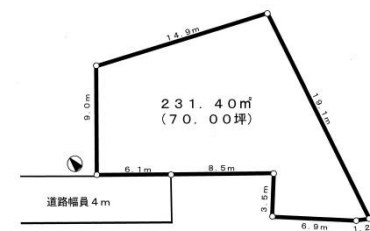


- 建築条件無し**
- 所在: 東海市大田町神宮前70番
  - 交通: 名鉄常滑線「太田川」駅徒歩7分
  - 土地面積: 173.62m<sup>2</sup> (52.52坪)
  - 都市計画: 市街化調整区域
  - 建ぺい率: 60% ●容積率: 200%
  - 接面・接道: 西側公道に接道
  - 現況: 古家あり(更地渡し)
  - 設備: 電気・水道・浄化槽・都市ガス可
  - 引渡し: 相談 ●取引形態: 売主

大田小学校区 横須賀中学校区

**緑区 住宅用地 有松町桶狭間 3,180万円**

- ★**有松駅徒歩9分!** **高台の70坪!** 眺望良好 仲介手数料不要



- 建築条件無し**
- 所在: 緑区有松町桶狭間字高根39-238
  - 交通: 名鉄名古屋本線「有松」駅徒歩9分
  - 土地面積: 231.41m<sup>2</sup> (70.00坪)
  - 用途地域: 第1種低層住居専用地域
  - 建ぺい率: 50% ●容積率: 100%
  - 接面・接道: 南西側公道に接道
  - 現況: 更地 ●設備: 電気・水道・下水道・都市ガス
  - 引渡し: 相談 ●取引形態: 売主

有松小学校区 有松中学校区



**東海市 新築一戸建 加木屋町 2,980万円(税込)**

- ★**屋上ガーデンつき!** オール電化住宅 仲介手数料不要

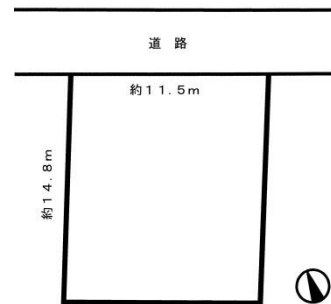


- 駐車場奥行8m 軽自動車なら4台駐車可**
- 加木屋南小学校区 加木屋中学校区**

- 所在: 東海市加木屋町北鹿持29-23
- 交通: 名鉄河和線「八幡新田」駅徒歩16分
- 土地面積: 132.31m<sup>2</sup> (40.02坪)
- 建物面積: 94.38m<sup>2</sup> (28.54坪)
- 間取り: 3LDK ●築年月: 平成27年11月完成予定
- 接面・接道: 北側公道に接道
- 建物構造・規模: 木造2階建
- 設備: 電気・水道・下水道
- 引渡し: 相談 ●取引形態: 売主

◆2,980万円 全額お借入  
 ※変動金利0.725% ※35年返済  
 ボーナス **0円** 毎月**80,356円**

**知多市 住宅用地 八幡字笹廻間 1,100万円**



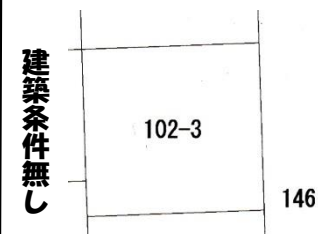
- ★**巽ヶ丘駅徒歩7分!** の好立地

- ◎土地面積**50坪!**
- ◎建築条件 **ありません**

新田小学校区 東部中学校区

- 所在: 知多市八幡字笹廻間12-111
- 交通: 名鉄河和線「巽ヶ丘」駅徒歩7分
- 土地面積: 168.19m<sup>2</sup> (50.87坪)
- 用途地域: 第1種中高層住居専用地域
- 建ぺい率: 60% ●容積率: 150%
- 接面・接道: 北側公道に接道
- 現況: 古家あり
- 設備: 電気・水道・下水道・都市ガス
- 引渡し: 相談 ●取引形態: 媒介

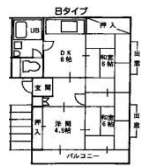
**知多郡 住宅用地 美浜町大字布土 600万円**



- ★**土地面積 広びろ63坪!**

- 所在: 知多郡美浜町大字布土字郷下102-3
- 交通: 名鉄河和線「河和口」駅徒歩12分
- 土地面積: 209.71m<sup>2</sup> (63.43坪)
- 用途地域: 第2種低層住居専用地域
- 建ぺい率: 60% ●容積率: 150%
- 接面・接道: 東側公道に接道
- 現況: 更地 ●設備: 電気・水道・浄化槽
- 引渡し: 相談 ●取引形態: 媒介

**知多市 マンション ボナール長浦 498万円(税込)**



- ★**東南角部屋!** リフォーム済み 長浦駅に徒歩9分 仲介手数料不要
- 所在: 知多市日長字ニタ股1-59
- 交通: 名鉄常滑線「長浦」駅徒歩9分
- 構造・位置: 鉄筋コンクリート造地上4階建の4階部分 ●専有面積: 52.35m<sup>2</sup> (15.83坪)
- バルコニー面積: 7.02m<sup>2</sup> (2.12坪)
- 間取り: 3DK
- 築年月: 昭和63年築 ●管理費等: 月額10,000円(修繕積立金含む)
- 管理方式: 自主管理 ●引渡し: 相談 ●取引形態: 売主

●上記徒歩時間は、80mを1分間として換算したものです。 ●図面と現況が異なる場合は現況優先となります。 ※上記掲載物件は、売主物件以外は仲介物件ですので、価格の他に規定の仲介手数料が必要です。 尚仲介手数料には消費税及び地方消費税がかかります。 ●物件の表示・数字は平成27年10月14日現在です。 ●広告有効期限 平成27年10月末日。