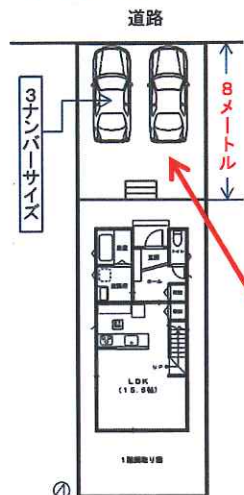


屋上ガーデン付 新築一戸建オープンハウス

お家の中をご自由にご覧いただけます。お気軽にお越し下さい！

◆高台のお家の屋上からの眺め！
ぜひ見に来てください！

11月21日(土)～23日(日) 午前10時～午後2時



軽自動車なら、縦列で合計4台駐車可能

広い屋上ガーデンでBBQ！

見晴らし良好！ 大池公園花火も見えます
壁も高いので、小さなお子様でも安心

2,980万円(税込)

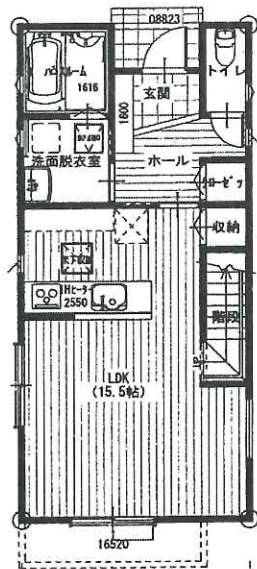
●弊社売主のため仲介手数料はかかりません

- オール電化住宅
- 全居室照明付き
- 食器洗乾燥機付
IHシステムキッチン

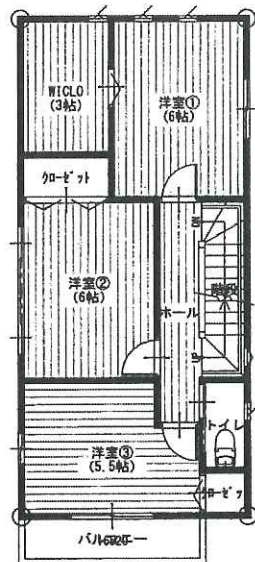
- 浴室は
乾燥機能付ユニットバス
- キッチンには収納に便利
食器棚と食品庫つき

- 駐車場は奥行が約8m！
- 高気密・高断熱住宅
- すまい給付金ご利用可能

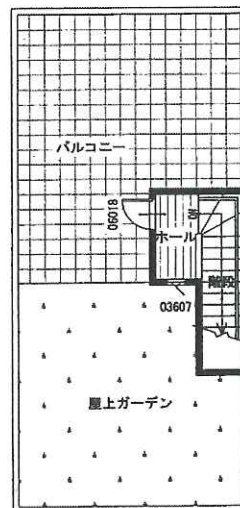
目安として年収510万円以下



1階平面図



2階平面図



屋上ガーデン

住宅ローンご返済の目安

◆2,980万円 全額お借入れ

◇変動金利 0.725%◇元利均等

◇35年返済 ボーナス返済0円 毎月80,356円



物件の詳細と
屋上からの動画があります

東海市加木屋町北鹿持29-23



加木屋南小学校区・加木屋中学校区

- 所在：東海市加木屋町北鹿持29-23
- 交通：名鉄河和線「八幡新田」駅徒歩16分
- 土地面積：実測132.31㎡(40.02坪)
- 建物面積：94.38㎡(28.54坪)
- 建物構造・規模：木造2階建
- 接面・接道：北側公道に接道
- 築年月：平成27年11月完成予定
- 間取り：3LDK+WIC
- 設備：電気・水道・下水道
- 引渡し：完成後
- 取引形態：売主

●上記徒歩時間は、80mを1分間として換算したものです。 ●図面と現況が異なる場合は現況優先となります。 ●物件の表示・数字は平成27年11月17日現在です。 ●広告有効期限 平成27年11月末日。