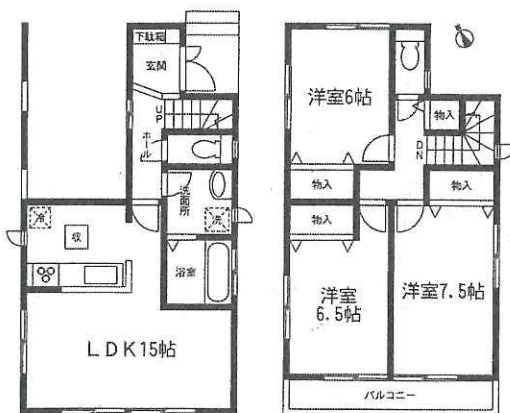


新築一戸建 刈谷市 築地町 3,080万円(税込)

かいがね学校区 雁が音中学校区



1階平面図:39.75㎡(12.02坪)

2階平面図:46.38㎡(14.02坪)

ビルトインガレージ付
最終1棟!
値下げしました!
~~3,280万円~~

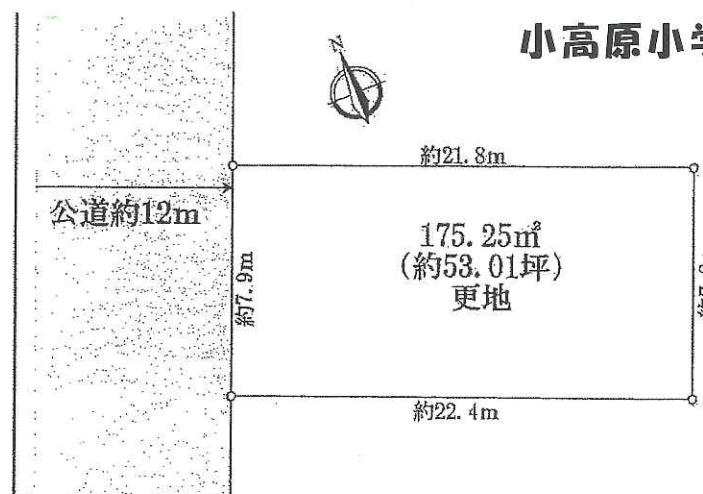
●所在: 刈谷市築地町 ●交通: 名鉄名古屋本線「一ツ木」駅徒歩24分 ●土地面積: 93.90㎡(29.91坪) ●建物面積: 86.13㎡(26.04坪) ●間取り: 3LDK ●接面・接道: 北側公道に接道 ●築年月: 平成27年9月築 ●建物構造・規模: 木造2階建 ●設備: 電気・水道・下水道・都市ガス ●引渡し: 相談 ●取引形態: 媒介

◆3,080万円 全額お借入
※変動金利0.725% ※35年返済
ボーナス0円 毎月83,052円

自己資金や頭金が無くてもご購入可能な場合があります。
詳しくは担当成田までお問い合わせください。

住宅用地 刈谷市 矢場町 2,880万円

小高原小学校区・刈谷東中学校区



建築条件なし!

敷地約53坪
間口約7.9m
駅徒歩13分

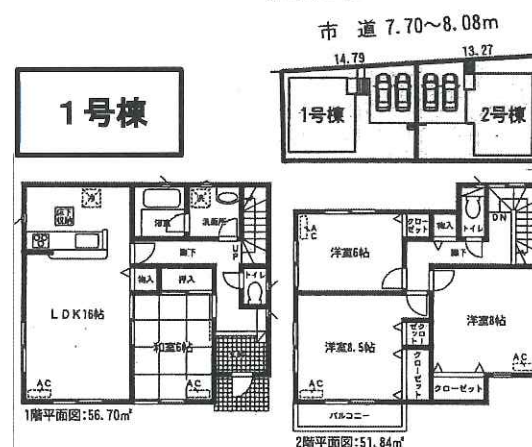
●所在: 刈谷市矢場町 ●交通: JR東海道本線「逢妻」駅徒歩13分 ●土地面積: 175.25㎡(53.01坪) ●用途地域: 第二種住居地域・第二種中高層住居専用地域 ●建ぺい率: 60% ●容積率: 200% ●接面・接道: 西側公道に接道 ●現況: 更地 ●設備: 電気・水道・下水道・都市ガス ●引渡し: 相談 ●取引形態: 媒介

j z j z

検索

新築一戸建 刈谷市今川町 3,490万円(税込)

■全体区画図



◆3,490万円 全額お借入
※変動金利0.6% ※35年返済
ボーナス返済 0円
毎月94,108円

住環境良好!
敷地面積45坪!

省エネ
住宅ポイント
対象住宅
30万ポイント

お庭スペースも十分有ります
富士松南小学校区 富士松中学校区

●所在: 刈谷市今川町
●交通: 名鉄名古屋本線「富士松」駅徒歩6分
●土地面積: 149.36㎡(45.18坪)
●建物面積: 108.54㎡(32.83坪)
●間取り: 4LDK ●築年月: 平成27年11月築 ●接面・接道: 北側公道に接道
●建物構造・規模: 木造2階建
●設備: 電気・水道・下水道・都市ガス
●引渡し: 相談 ●取引形態: 媒介

只今募集中!

急募

あなたの
ご都合のよい時間にできる
お仕事です

宅配千ラシ

アルバイトさん募集!

(※フットワークの軽い、主婦の方限定)

詳細はお問い合わせください