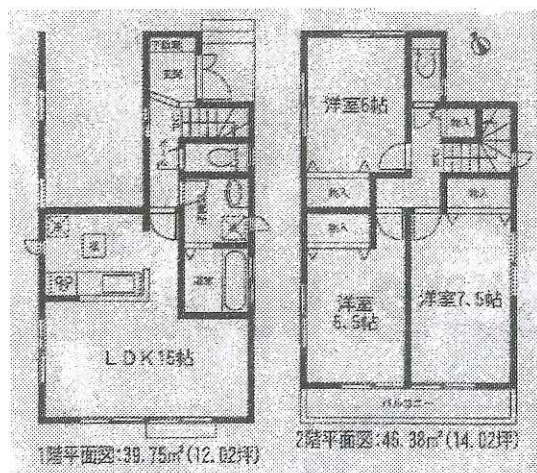


新築一戸建 刈谷市 築地町 3,080万円(税込)

かきがね学校区 雁が音中学校区



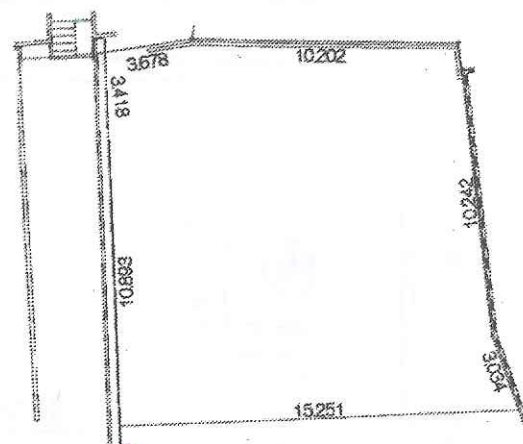
ビルトインガレージ付
最終1棟!
値下げしました!
~~3,280万円~~

●所在：刈谷市築地町 ●交通：名鉄名古屋本線「一ツ木」駅徒歩24分 ●土地面積：93.90㎡(29.91坪) ●建物面積：86.13㎡(26.04坪) ●間取り：3LDK ●接面・接道：北側公道に接道 ●築年月：平成27年9月築 ●建物構造・規模：木造2階建 ●設備：電気・水道・下水道・都市ガス ●引渡し：相談 ●取引形態：媒介

◆3,080万円 全額お借入
※変動金利0.725% ※35年返済
ボーナス0円 毎月83,052円

自己資金や頭金が無くてもご購入可能な場合があります。
詳しくは担当成田までお問い合わせください。

住宅用地 東海市 大田町 1,890万円



建築条件なし!
太田川駅徒歩13分!
敷地約61坪
間口約14.3m
仲介手数料不要

大田小学校区・横須賀中学校区

●所在：東海市大田町神宮前70 ●交通：名鉄常滑線「太田川」駅徒歩7分 ●土地面積：204.00㎡(61.71坪) ●用途地域：市街化調整区域 ●建ぺい率：60% ●容積率：200% ●接面・接道：西側公道に接道 ●現況：更地 ●設備：電気・水道・下水道 ●引渡し：相談 ●取引形態：媒介

j z j z

検索

新築一戸建 刈谷市今川町 3,490万円(税込)

全体区画図



◆3,490万円 全額お借入
※変動金利0.6% ※35年返済
ボーナス返済 0円
毎月94,108円

住環境良好!
敷地面積45坪!

省エネ
住宅ポイント
対象住宅
30万ポイント

お庭スペースも十分有ります
富士松南小学校区 富士松中学校区

●所在：刈谷市今川町
●交通：名鉄名古屋本線「富士松」駅徒歩6分
●土地面積：149.36㎡(45.18坪)
●建物面積：108.54㎡(32.83坪)
●間取り：4LDK ●築年月：平成27年1月築 ●接面・接道：北側公道に接道
●建物構造・規模：木造2階建
●設備：電気・水道・下水道・都市ガス
●引渡し：相談 ●取引形態：媒介

只今募集中!

急募

あなたの
ご都合のよい時間にできる
お仕事です

宅配千ラシ

アルバイトさん募集!

(※フットワークの軽い、主婦の方限定)

詳細はお問い合わせください