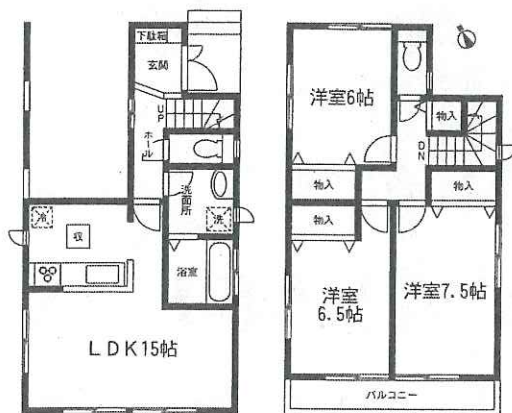


新築一戸建 刈谷市 築地町 3,080万円(税込)

かいがね学校区 雁が音中学校区



1階平面図:39.75㎡(12.02坪)

2階平面図:46.38㎡(14.02坪)

ビルトインガレージ付
最終1棟!
値下げしました!
~~3,280万円~~

●所在: 刈谷市築地町 ●交通: 名鉄名古屋本線「一ツ木」駅徒歩24分 ●土地面積: 93.90㎡(29.91坪) ●建物面積: 86.13㎡(26.04坪) ●間取り: 3LDK ●接面・接道: 北側公道に接道 ●築年月: 平成27年9月築 ●建物構造・規模: 木造2階建 ●設備: 電気・水道・下水道・都市ガス ●引渡し: 相談 ●取引形態: 媒介

◆3,080万円 全額お借入
※変動金利0.725% ※35年返済
ボーナス0円 毎月83,052円

自己資金や頭金が無くてもご購入可能な場合があります。

詳しくは担当成田までお問い合わせください。

只今募集中!

急募

あなたの
ご都合のよい時間にできる
お仕事です

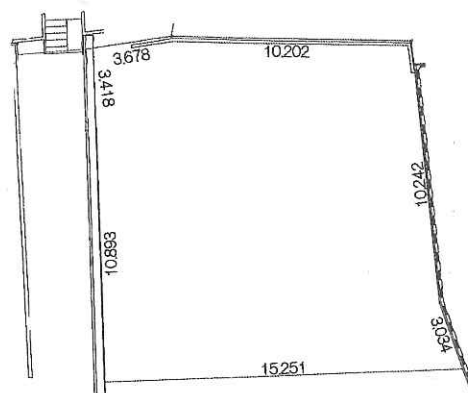
宅配千ラシ

アルバイトさん募集!

(※フットワークの軽い、主婦の方限定)

詳細はお問い合わせください

住宅用地 東海市 大田町 1,890万円



大田小学校区・横須賀中学校区

太田川駅徒歩13分!
建築条件なし!敷地約61坪
仲介手数料不要



物件詳細が見れます

●所在: 東海市大田町神宮前70 ●交通: 名鉄常滑線「太田川」駅徒歩7分 ●土地面積: 204.00㎡(61.71坪) ●用途地域: 市街化調整区域 ●建ぺい率: 60% ●容積率: 200% ●接面・接道: 西側公道に接道 ●現況: 更地 ●設備: 電気・水道・下水道 ●引渡し: 相談 ●取引形態: 媒介

j z j z

検索

住宅用地 緑区有松町桶狭間 5,960万円

名鉄「有松」駅徒歩9分の好立地!
高台の眺望も良好な143坪!



物件詳細が見れます

建築条件なし
仲介手数料不要

分筆売買も可能です!



●所在: 緑区有松町桶狭間字高根39-238 ●交通: 名鉄名古屋本線「有松」駅徒歩9分 ●土地面積: 実測474.34㎡(143.48坪) ●用途地域: 第1種低層住居専用地域 ●建ぺい率: 50% ●容積率: 100% ●接面・接道: 南西側道路に約16.5m接道 ●設備: 電気・水道・下水道・都市ガス ●現況: 更地 ●引渡し: 相談 ●取引形態: 売主

●上記徒歩時間は、80mを1分間として換算したものです。 ●図面と現況が異なる場合は現況優先となります。 ※上記掲載物件は、仲介物件ですので、価格の他に規定の仲介手数料が必要です。 尚仲介手数料には消費税及び地方消費税がかかります。 ●物件の表示・数字は平成28年1月14日現在です。 ●広告有効期限 平成28年1月末日。