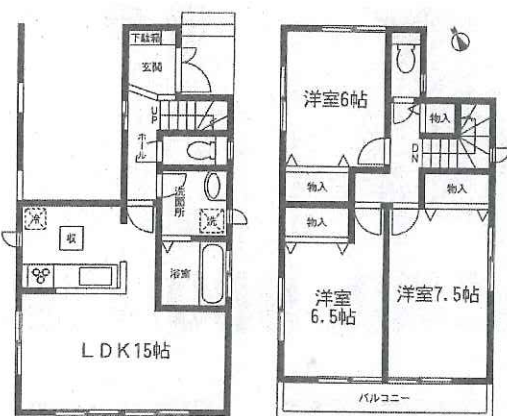


新築一戸建 刈谷市 築地町 2,880万円(税込)

一戸建 刈谷市築地町 2,380万円

★かいがね学校区 雁が音中学校区

かいがね小学校区  
雁が音中学校区



ビルトインガレージ付  
最終1邸!  
値下げしました!  
~~2,980万円~~

1階平面図:39.75㎡(12.02坪)

2階平面図:46.38㎡(14.02坪)

●所在:刈谷市築地町 ●交通:名鉄名古屋本線「一ツ木」駅徒歩24分 ●土地面積:93.90㎡(29.91坪) ●建物面積:86.13㎡(26.04坪) ●間取り:3LDK ●接面・接道:北側公道に接道 ●築年月:平成27年9月築 ●建物構造・規模:木造2階建 ●設備:電気・水道・下水道・都市ガス ●引渡し:相談 ●取引形態:媒介

◆2,880万円 全額お借入  
※変動金利0.6% ※35年返済  
ボーナス0円 毎月76,040円

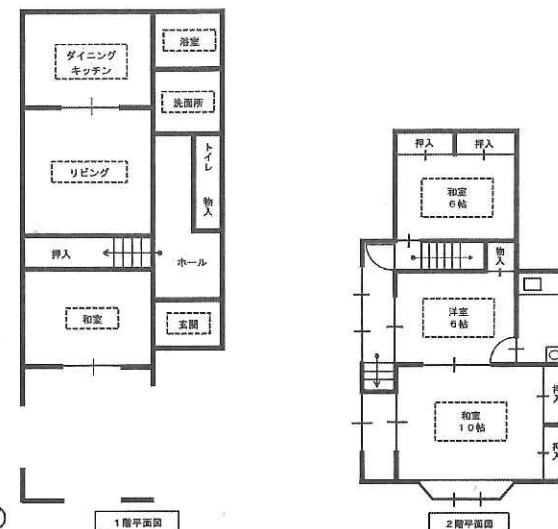
自己資金や頭金が無くてもご購入可能な場合があります。

詳しくは担当成田までお問い合わせください。

j z j z 検索

新規物件  
速報!

●土地面積48坪!  
●人気の築地町内!



◆2,380万円 全額お借入  
※変動金利0.6% ※35年返済  
ボーナス0円 毎月62,838円

●所在:刈谷市築地町  
●交通:名鉄名古屋本線「一ツ木」駅徒歩15分  
●土地面積:161.46㎡(48.84坪)  
●用途地域:第1種中高層住居専用地域  
●建ぺい率:60% ●容積率:150%  
●建物面積:138.29㎡(41.83坪) 一部未登記 ●間取り:4LDK  
●接面・接道:北東側道路に接道  
●設備:電気・水道・下水道・都市ガス  
●現況:所有者居住中 ●引渡し:相談  
●取引形態:媒介

只今募集中!

急募

あなたの  
ご都合のよい時間にできる  
お仕事です

宅配千ラシ

アルバイトさん募集!

(※フットワークの軽い、主婦の方限定)

詳細はお問い合わせください

●上記徒歩時間は、80mを1分間として換算したものです。 ●図面と現況が異なる場合は現況優先となります。 ※上記掲載物件は、仲介物件ですので、価格の他に規定の仲介手数料が必要です。 尚仲介手数料には消費税及び地方消費税がかかります。  
●物件の表示・数字は平成28年2月25日現在です。 ●広告有効期限 平成28年3月末日。