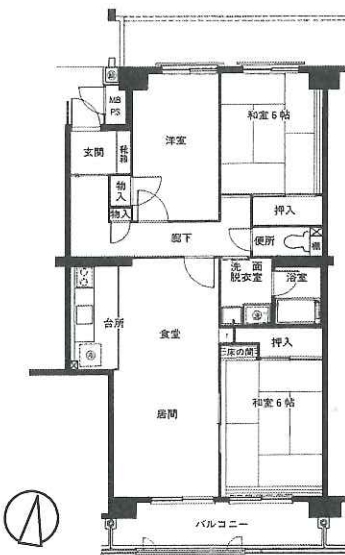


マンション 大府市 コープ野村共和A棟 1,080万円

新築一戸建 大府市 共西町 2,690万円(税込)



物件詳細が見れます

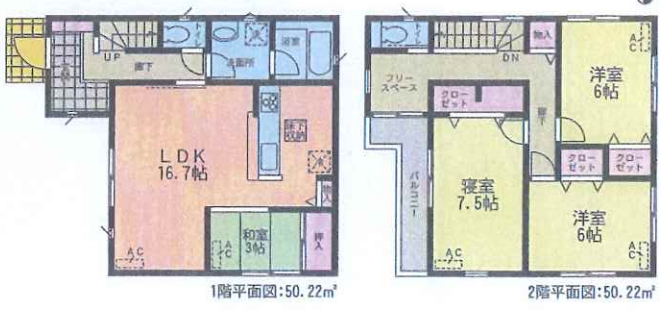
- 共和駅徒歩4分の好立地
- 便利なエレベーター停止階です
- リフォームの見積りあります

◆ 1,080万円 全額お借入
 ※変動金利 0.775% ※25年返済
 ボーナス 0円 毎月 39,611円

東山小学校区・大府北中学校区

●所在：大府市東新町3丁目1-1 ●交通：JR東海道本線「共和」駅徒歩4分 ●構造・位置：鉄筋コンクリート造地上8階建の4階部分 ●専有面積：80.12㎡(24.23坪) ●バルコニー面積：8.96㎡(2.71坪) ●間取り：3LDK ●築年月：昭和55年築 ●管理費等：月額18,000円(修繕積立金含む) ●管理方式：委託管理 ●引渡し：相談 ●取引形態：媒介

j z j z 検索



- ★最終1邸!
- ★便利な
フリースペース付き
学区一共長小学校
大府北中学校

◆ 2,690万円 全額お借入
 ※変動金利 0.775% ※35年返済 ボーナス0円 毎月 73,146円

●所在：大府市共西町 ●交通：JR東海道本線「共和」駅徒歩15分 ●土地面積：106.77㎡(32.29坪) ●建物面積：100.44㎡(30.38坪) ●間取り：4LDK ●接面・接道：西側公道に接道 ●築年月：平成27年12月築 ●建物構造・規模：木造2階建 ●設備：電気・水道・下水道・都市ガス ●引渡し：即可能 ●取引形態：媒介

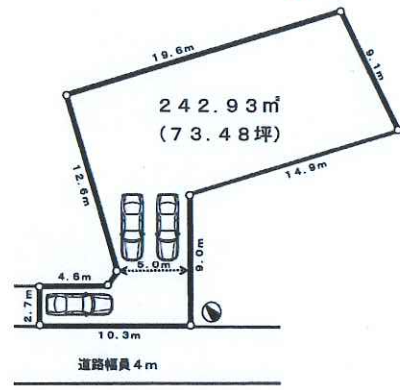
住宅用地 緑区有松町桶狭間 2,980万円

名鉄「有松」駅徒歩9分の好立地!
 高台の眺望も良好な73坪!



物件詳細が見れます

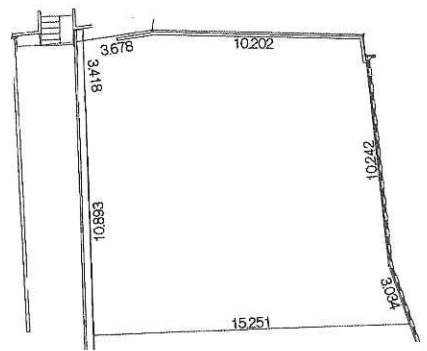
- ★建築条件なし
- ★仲介手数料
約103万円が不要!



有松小学校区・有松中学校区

●所在：緑区有松町桶狭間字高根39-238 ●交通：名鉄名古屋本線「有松」駅徒歩9分 ●土地面積：実測242.93㎡(73.48坪) ●用途地域：第1種低層住居専用地域 ●建ぺい率：50% ●容積率：100% ●接面・接道：南西側道路に接道 ●設備：電気・水道・下水道・都市ガス ●現況：更地 ●引渡し：相談 ●取引形態：売主

住宅用地 東海市 大田町 1,790万円



太田川駅徒歩7分!
 建築条件なし! 敷地約60坪
 仲介手数料約64万円不要



物件詳細が見れます

大田小学校区・横須賀中学校区

●所在：東海市大田町神宮前70 ●交通：名鉄常滑線「太田川」駅徒歩7分 ●土地面積：実測198.91㎡(60.17坪) ●用途地域：市街化調整区域 ●建ぺい率：60% ●容積率：200% ●接面・接道：西側公道に接道 ●現況：更地 ●設備：電気・都市ガス・水道・浄化槽 ●引渡し：相談 ●取引形態：売主

●上記徒歩時間は、80mを1分間として換算したものです。 ●図面と現況が異なる場合は現況優先となります。 ※上記掲載物件は、売主以外は仲介物件ですので、価格の他に規定の仲介手数料が必要です。 尚仲介手数料には消費税及び地方消費税がかかります。 ●物件の表示・数字は平成28年3月1日現在です。 ●広告有効期限 平成28年3月末日。

マンション 大府市 コープ野村共和A棟 1,080万円

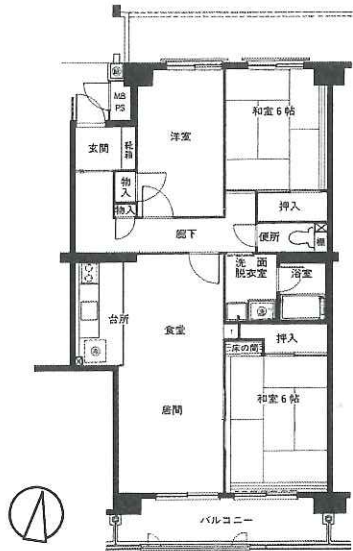
新築一戸建 大府市 共西町 2,690万円(税込)



物件詳細が見れます

- 共和駅徒歩4分の好立地
- 便利なエレベーター停止階です
- リフォームの見積りあります

◆1,080万円 全額お借入
 ※変動金利0.775% ※25年返済
 ボーナス 0円 毎月39,611円



東山小学校区・大府北中学校区

●所在：大府市東新町3丁目1-1 ●交通：JR東海道本線「共和」駅徒歩4分 ●構造・位置：鉄筋コンクリート造地上8階建の4階部分 ●専有面積：80.12㎡(24.23坪) ●バルコニー面積：8.96㎡(2.71坪) ●間取り：3LDK ●築年月：昭和55年築 ●管理費等：月額18,000円(修繕積立金含む) ●管理方式：委託管理 ●引渡し：相談 ●取引形態：媒介

j z j z

検索

住宅用地 緑区有松町桶狭間 2,980万円

名鉄「有松」駅徒歩9分の好立地！

高台の眺望も良好な73坪！

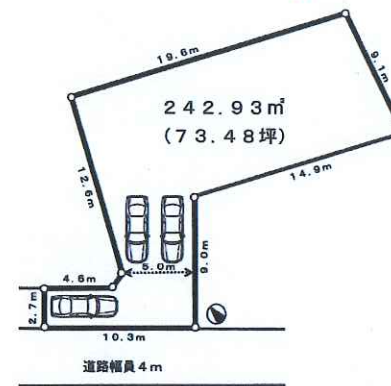
- ★建築条件なし
- ★仲介手数料約103万円が不要！

有松小学校区・有松中学校区

●所在：緑区有松町桶狭間字高根39-238 ●交通：名鉄名古屋本線「有松」駅徒歩9分 ●土地面積：実測242.93㎡(73.48坪) ●用途地域：第1種低層住居専用地域 ●建ぺい率：50% ●容積率：100% ●接面・接道：南西側道路に接道 ●設備：電気・水道・下水道・都市ガス ●現況：更地 ●引渡し：相談 ●取引形態：売主



物件詳細が見れます



住宅用地 東海市 大田町 1,790万円

太田川駅徒歩7分！
 建築条件なし！敷地約60坪
 仲介手数料約64万円不要



物件詳細が見れます

大田小学校区・横須賀中学校区

●所在：東海市大田町神宮前70 ●交通：名鉄常滑線「太田川」駅徒歩7分 ●土地面積：実測198.91㎡(60.17坪) ●用途地域：市街化調整区域 ●建ぺい率：60% ●容積率：200% ●接面・接道：西側公道に接道 ●現況：更地 ●設備：電気・都市ガス・水道・浄化槽 ●引渡し：相談 ●取引形態：売主

●上記徒歩時間は、80mを1分間として換算したものです。 ●図面と現況が異なる場合は現況優先となります。 ※上記掲載物件は、売主以外は仲介物件ですので、価格の他に規定の仲介手数料が必要です。 尚仲介手数料には消費税及び地方消費税がかかります。 ●物件の表示・数字は平成28年3月1日現在です。 ●広告有効期限 平成28年3月末日。