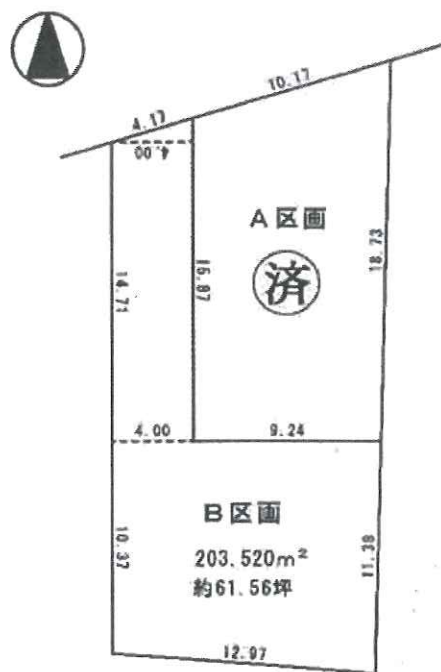


住宅用地 刈谷市 宝町7丁目 2,600万円

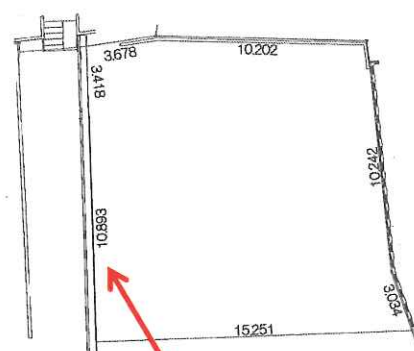


**逢妻駅徒歩9分!**  
**建築条件なし! 敷地約61坪**  
 間口は4.1mありますので  
**楽らく駐車3台可能!**

亀城小学校区  
 刈谷東中学校区

●所在: 刈谷市宝町7丁目 ●交通: JR東海道本線「逢妻」駅徒歩9分 ●土地面積: 203.52m<sup>2</sup> (61.56坪) ●用途地域: 第1種住居専用地域 ●建ぺい率: 60% ●容積率: 200% ●接面・接道: 北側道路に接道 ●設備: 電気・水道・下水道・都市ガス ●現況: 更地 ●引渡し: 相談 ●取引形態: 媒介

住宅用地 東海市 大田町 1,790万円



**太田川駅徒歩7分!**  
**建築条件なし! 敷地約60坪**  
**仲介手数料約64万円不要**

大田小学校区・横須賀中学校区

●所在: 東海市大田町神宮前70 ●交通: 名鉄常滑線「太田川」駅徒歩7分 ●土地面積: 実測198.91m<sup>2</sup> (60.17坪) ●用途地域: 市街化調整区域 ●建ぺい率: 60% ●容積率: 200% ●接面・接道: 西側公道に接道 ●現況: 更地 ●設備: 電気・都市ガス・水道・浄化槽 ●引渡し: 相談 ●取引形態: 売主



物件詳細が見れます

間口広々13.9m!

j z j z

検索

住宅用地 緑区有松町桶狭間 2,980万円

**名鉄「有松」駅徒歩9分の好立地!**  
**高台の眺望も良好な73坪!**

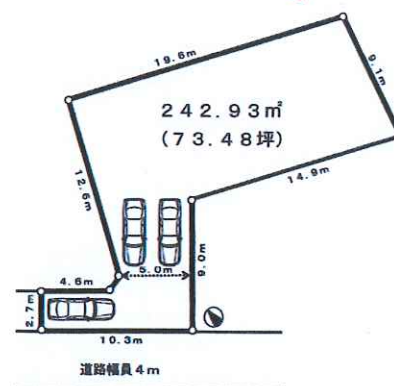
**★建築条件なし**  
**★仲介手数料**  
**約103万円が不要!**

有松小学校区・有松中学校区

●所在: 緑区有松町桶狭間字高根39-238 ●交通: 名鉄名古屋本線「有松」駅徒歩9分 ●土地面積: 実測242.93m<sup>2</sup> (73.48坪) ●用途地域: 第1種低層住居専用地域 ●建ぺい率: 50% ●容積率: 100% ●接面・接道: 南西側道路に接道 ●設備: 電気・水道・下水道・都市ガス ●現況: 更地 ●引渡し: 相談 ●取引形態: 売主



物件詳細が見れます



只今募集中!

急募

あなたの  
 ご都合のよい時間にできる  
 お仕事です

**アルバイトさん募集!**  
 (※フットワークの軽い、主婦の方限定)

詳細はお問い合わせください

●上記徒歩時間は、80mを1分間として換算したものです。 ●図面と現況が異なる場合は現況優先となります。 ※上記掲載物件は、売主以外は仲介物件ですので、価格の他に規定の仲介手数料が必要です。 尚仲介手数料には消費税及び地方消費税がかかります。 ●物件の表示・数字は平成28年3月3日現在です。 ●広告有効期限 平成28年3月末日。