

東海市大田町 住宅用地



物件の詳細を
見ることができます

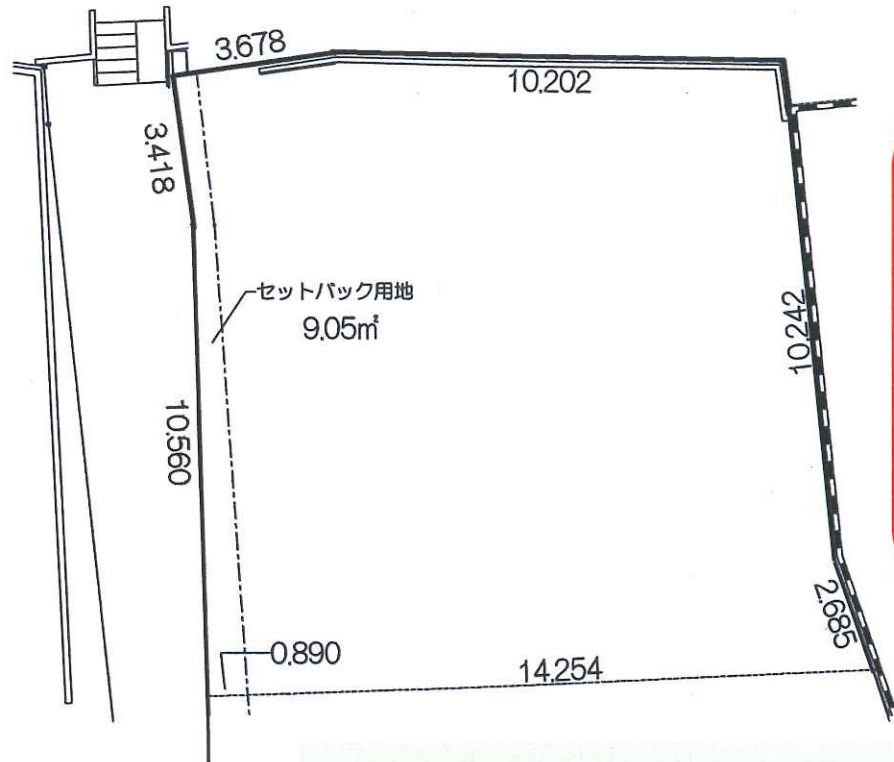
● **建築条件ありません!**

1,790万円

※弊社売主のため仲介手数料
約64万円は不要です

★太田川駅まで約550m

通勤・通学・ショッピングにたいへん便利!

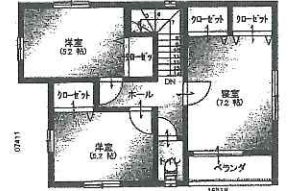
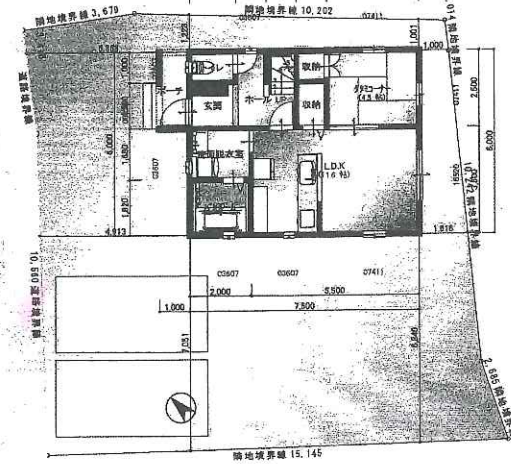


大田小学校区・横須賀中学校区

広い敷地
60坪!
土地間口
約**14m**

- 所在：東海市大田町神宮前70
- 交通：名鉄常滑線「太田川」駅徒歩7分
- 土地面積：実測198.91㎡(60.17坪)
- 都市計画：市街化調整区域
- 地目：宅地
- 建ぺい率：60%
- 容積率：200%
- 接面・接道：北西側公道に接道
- 設備：電気・水道・都市ガス・浄化槽
- 現況：更地
- 取引形態：売主

参考プランセット価格 **3,280万円(税込)**



※外構工事費用は
別途

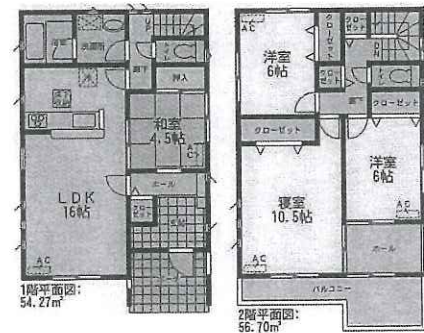
住宅ローンご返済の目安

◆ 3,280万円 全額お借入れ

◇ 変動金利 0.775% ◇ 元利均等 35年返済

ボーナス返済 **0円** 毎月 **89,190円**

新築一戸建 東海市 東海町 **3,180万円(税込)**



平洲小学校区・平洲中学校区

新日鉄前駅まで約560m
の好立地!

住宅ローンご返済の目安

◆ 3,180万円 全額お借入れ

◇ 変動金利 0.775% ◇ 元利均等 35年返済

ボーナス返済 **98,029円**

毎月 **70,155円**

- 所在：東海市東海町
- 交通：名鉄常滑線「新日鉄前」駅徒歩7分
- 土地面積：122.86㎡(37.16坪)
- 建物面積：110.97㎡(33.56坪)
- 間取り：4LDK
- 接面・接道：東側公道に接道
- 築年月：平成28年3月完成予定
- 建物構造・規模：木造2階建
- 設備：電気・水道・下水道・都市ガス
- 引渡し：相談
- 取引形態：媒介

●上記徒歩時間は、80mを1分間として換算したものです。 ●図面と現況が異なる場合は現況優先となります。 ※上記掲載物件は、売主以外は仲介物件ですので、価格の他に規定の仲介手数料が必要です。 尚仲介手数料には消費税及び地方消費税がかかります。 ●物件の表示・数字は平成28年3月22日現在です。 ●広告有効期限 平成28年3月末日。