

# 東海市大田町 注文住宅用地

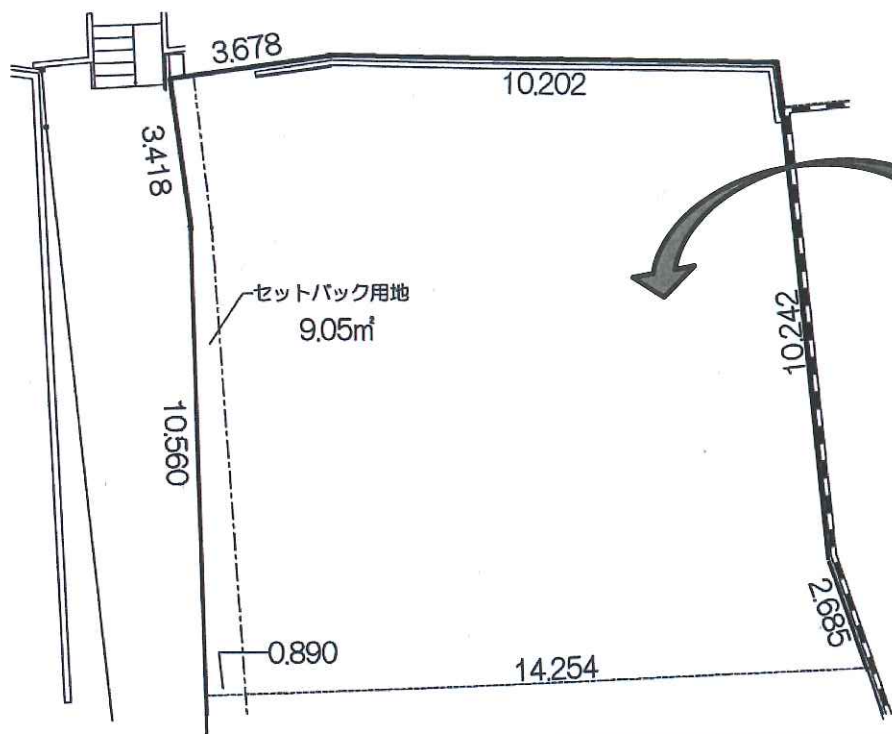


物件の詳細を  
見ることができます

1,790万円

※弊社売主のため仲介手数料  
約64万円は不要です

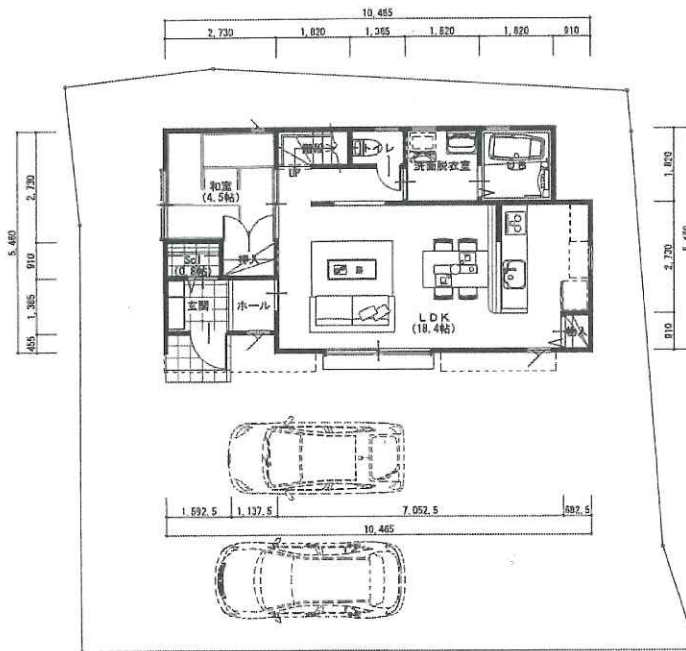
★太田川駅まで徒歩7分(約550m)  
通勤・通学・ショッピングにたいへん便利!



広い敷地  
60坪!  
土地間口  
約14m

大田小学校区・横須賀中学校区

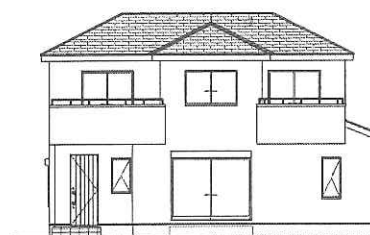
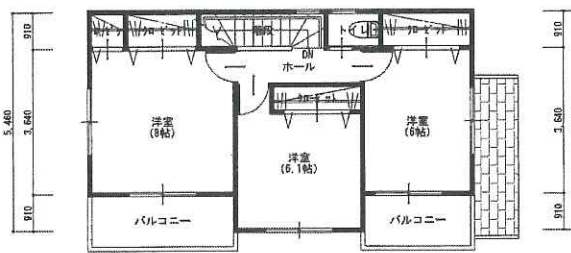
- 所在：東海市大田町神宮前70
- 交通：名鉄常滑線「太田川」駅徒歩7分
- 土地面積：実測198.91㎡(60.17坪)
- 都市計画：市街化調整区域
- 地目：宅地
- 建ぺい率：60%
- 容積率：200%
- 接面・接道：北西側公道に接道
- 設備：電気・水道・都市ガス・浄化槽
- 現況：更地
- 取引形態：売主



—参考プラン—

4LDK

- 駐車4台可能!
- LDK18.4帖
- 洋室8帖 6帖×2室  
和室4.5帖
- 玄関にシューズ  
クローゼット
- 延床面積  
100.61㎡  
(30.43坪)



※外構工事費用・諸費用は別途 必要です。

参考プランセット価格 3,240万円(税込)

住宅ローンご返済の目安

◆3,240万円 全額お借入れ

◇3年固定0.45% ◇元利均等35年返済

ボーナス返済0円 毎月83,391円