

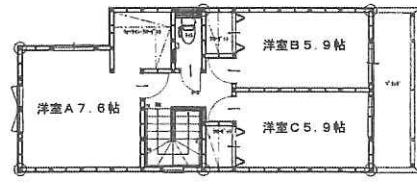
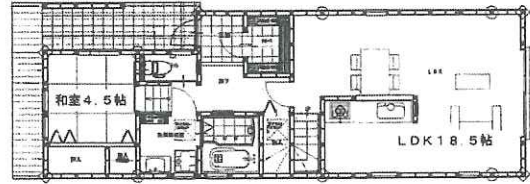
新築一戸建 刈谷市半城土町 3,830万円(税込)

新築一戸建 刈谷市泉田町 2,630万円(税込)



物件詳細が見れます

★人気の双葉小学校区



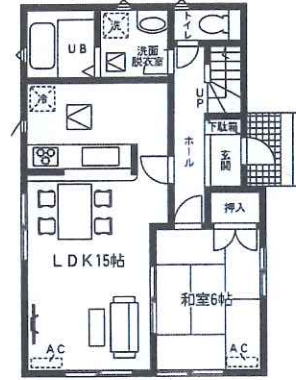
◆3,830万円 全額お借入  
※変動金利0.6% ※35年返済

ボーナス149,079円 毎月76,304円

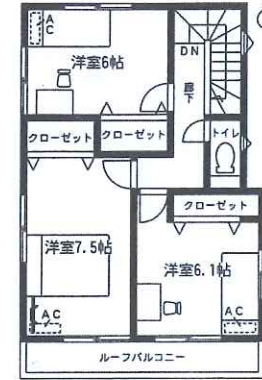
●オシャレな家具付

●所在：刈谷市半城土町 ●交通：JR東海道本線「野田新町」駅徒歩10分 ●土地面積：132.63㎡(40.12坪) ●建物面積：109.12㎡(33.01坪) ●間取り：4LDK ●接面・接道：北側公道に接道 ●築年月：平成28年4月築 ●建物構造・規模：木造2階建 ●設備：電気・水道・下水道・Pガス ●引渡し：相談 ●取引形態：媒介

★角地！ 敷地面積42坪！



1階平面図:51.76㎡



2階平面図:46.38㎡

★駐車並列2台分  
★陽あたり良好！

◆2,630万円 全額お借入  
※変動金利0.66% ※35年返済

ボーナス0円  
毎月70,146円

★富士松南小学校区 雁が音中学校区

●所在：刈谷市泉田町 ●交通：名鉄名古屋本線「富士松」駅徒歩24分 ●土地面積：140.49㎡(42.49坪) ●建物面積：98.14㎡(29.68坪) ●間取り：4LDK ●接面・接道：北側・東側公道に接道 ●築年月：平成28年6月完成予定 ●建物構造・規模：木造2階建 ●現況：建築中 ●設備：電気・水道・下水道・都市ガス ●引渡し：完成後 ●取引形態：媒介

土地 緑区有松町桶狭間 2,980万円

j z j z

検索

★敷地面積73坪！



物件詳細が見れます

★建築条件なし

★仲介手数料約103万円が不要！

有松小学校区・有松中学校区

●所在：緑区有松町桶狭間字高根39-238 ●交通：名鉄名古屋本線「有松」駅徒歩9分 ●土地面積：実測242.93㎡(73.48坪) ●用途地域：第1種低層住居専用地域 ●建ぺい率：50% ●容積率：100% ●接面・接道：南西側道路に接道 ●設備：電気・水道・下水道・都市ガス ●現況：更地 ●引渡し：相談 ●取引形態：売主

只今募集中！

募集

あなたの  
ご都合のよい時間にできる  
お仕事です

アルバイトさん募集！

(※フットワークの軽い、主婦の方限定)

詳細はお問い合わせください

●上記徒歩時間は、80mを1分間として換算したものです。 ●図面と現況が異なる場合は現況優先となります。 ※上記掲載物件は、売主以外は仲介物件ですので、価格の他に規定の仲介手数料が必要です。 尚仲介手数料には消費税及び地方消費税がかかります。 ●物件の表示・数字は平成28年5月12日現在です。 ●広告有効期限 平成28年6月20日。