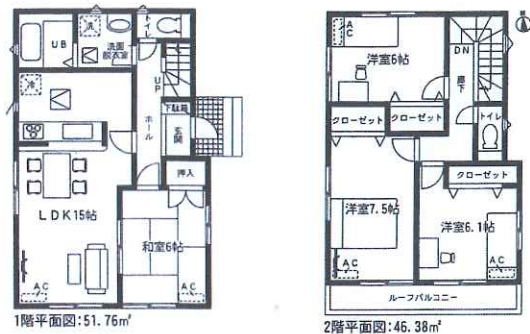


新築一戸建 刈谷市泉田町 2,630万円(税込)

新築一戸建 刈谷市半城土町 3,830万円(税込)

★角地! 敷地面積42坪!



★駐車並列2台分  
★陽あたり良好!

◆2,630万円 全額お借入  
※変動金利0.66% ※35年返済  
ボーナス 0円  
毎月70,146円

★富士松南小学校区 雁が音中学校区

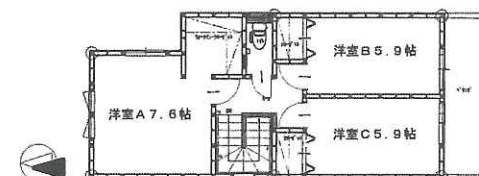
●所在: 刈谷市泉田町 ●交通: 名鉄名古屋本線「富士松」駅徒歩24分 ●土地面積: 140.49㎡(42.49坪) ●建物面積: 98.14㎡(29.68坪) ●間取り: 4LDK ●接面・接道: 北側・東側公道に接道 ●築年月: 平成28年6月完成予定 ●建物構造・規模: 木造2階建 ●現況: 建築中 ●設備: 電気・水道・下水道・都市ガス ●引渡し: 完成後 ●取引形態: 媒介



物件詳細が見れます

★人気の双葉小学校区

●オシャレな家具付



◆3,830万円 全額お借入  
※変動金利0.6% ※35年返済  
ボーナス149,079円 毎月76,304円

●所在: 刈谷市半城土町 ●交通: JR東海道本線「野田新町」駅徒歩10分 ●土地面積: 132.63㎡(40.12坪) ●建物面積: 109.12㎡(33.01坪) ●間取り: 4LDK ●接面・接道: 北側公道に接道 ●築年月: 平成28年4月築 ●建物構造・規模: 木造2階建 ●設備: 電気・水道・下水道・Pガス ●引渡し: 相談 ●取引形態: 媒介

住宅用地 東海市大田町 建築条件なし!

j z j z

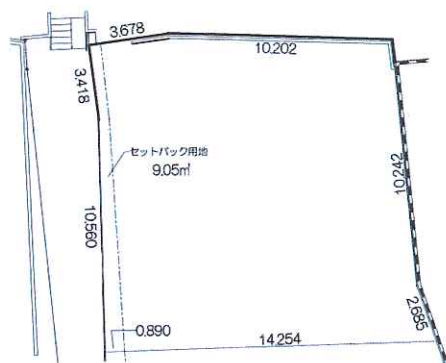
検索

★敷地面積60坪!

★値下げしました!

~~1,790万円~~ → 1,580万円

太田川駅徒歩まで約560mの好立地!



物件詳細が見れます

★敷地間口広々約14m 大田小学校区・横須賀中学校区

●所在: 東海市大田町 ●交通: 名鉄常滑線「太田川」駅徒歩7分 ●土地面積: 実測198.91㎡(60.17坪) ●用途地域: 無指定 ●建ぺい率: 60% ●容積率: 200% ●接面・接道: 西側道路に接道 ●設備: 電気・水道・浄化槽・都市ガス ●現況: 更地 ●引渡し: 相談 ●取引形態: 売主

只今募集中!

募集

あなたの  
ご都合のよい時間にできる  
お仕事です

アルバイトさん募集!

(※フットワークの軽い、主婦の方限定)

詳細はお問い合わせください

●上記徒歩時間は、80mを1分間として換算したものです。 ●図面と現況が異なる場合は現況優先となります。※上記掲載物件は、売主以外は仲介物件ですので、価格の他に規定の仲介手数料が必要です。 尚仲介手数料には消費税及び地方消費税がかかります。 ●物件の表示・数字は平成28年5月19日現在です。 ●広告有効期限 平成28年6月末日。