

住宅用地

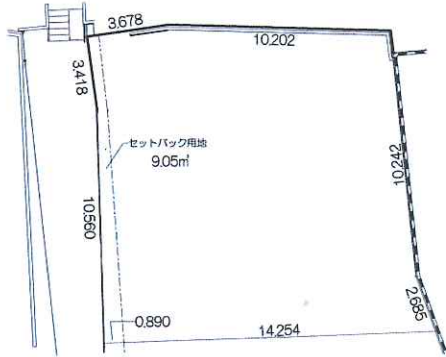
東海市大田町

建築条件なし！

★太田川駅徒歩7分！★大幅に値下げしました！

~~1,790万円~~ → 1,480万円

敷地面積60坪！



物件詳細が見れます

★敷地間口広々約14m

大田小学校区・横須賀中学校区

- 所在：東海市大田町 ●交通：名鉄常滑線「太田川」駅徒歩7分 ●土地面積：実測198.91㎡（60.17坪） ●用途地域：無指定
- 建ぺい率：60% ●容積率：200% ●接面・接道：西側道路に接道 ●設備：電気・水道・浄化槽・都市ガス ●現況：更地 ●引渡し：相談 ●取引形態：売主

j z j z

検索

★ペット飼育可能です！
★床暖房付き

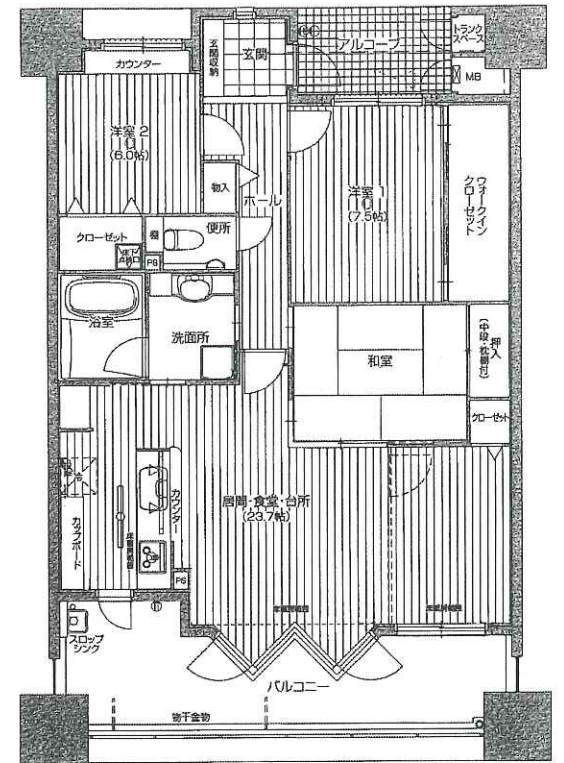
マンション エルグランデ泉田フォレスタ 2,580万円

★わんさか祭りの

花火が目の前で見れます！



物件詳細が見れます



★100㎡（約30坪）以上の広さ！

★陽あたり良好！

★富士松南小学校区
雁が音中学校区

◆2,580万円 全額お借入
※3年固定045% ※35年返済

ボーナス 0円

毎月66,404円

- 所在：刈谷市泉田町宮下55番地 ●交通：名鉄名古屋本線「富士松」駅徒歩23分
- 構造・位置：鉄筋コンクリート造地上11階建の2階部分
- 専有面積：100.06㎡（30.26坪） ●バルコニー面積：18.64㎡（5.63坪）
- 間取り：3LDK ●築年月：平成20年8月築 ●管理費等：月額18,500円（修繕積立金含む） ●管理方式：委託管理 ●引渡し：相談 ●取引形態：媒介

只今募集中！

募集

あなたの
ご都合のよい時間にできる
お仕事です

アルバイトさん募集！

(※フットワークの軽い、主婦の方限定)

詳細はお問い合わせください