

注文住宅用地 東海市大田町神宮前70番

弊社決算のため大幅値下げ!

1,690万円 ➡ 1,390万円

※弊社売主のため仲介手数料約51万円は不要です

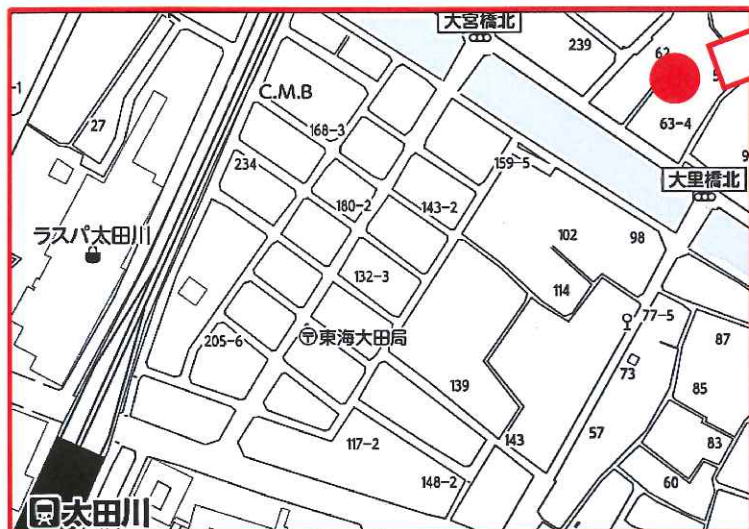
★敷地は十分の広さ60坪! 建築条件なし!

★太田川駅まで徒歩7分! 通勤・通学・ショッピング便利!



物件の詳細を
見ることができます

大田小学校区・横須賀中学校区



- 所在: 東海市大田町神宮前70
- 交通: 名鉄常滑線「太田川」駅徒歩7分
- 土地面積: 実測198.91㎡(60.17坪)
- 都市計画: 市街化調整区域
- 地目: 宅地
- 建ぺい率: 60%
- 容積率: 200%
- 接面・接道: 北西側公道に接道
- 設備: 電気・水道・都市ガス・浄化槽
- 現況: 更地
- 取引形態: 売主

屋上ガーデン付新築一戸建
オープンハウス開催

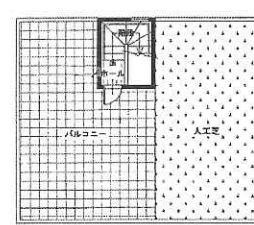
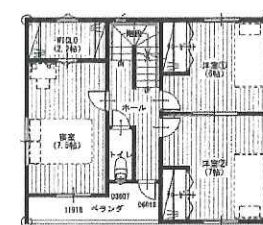
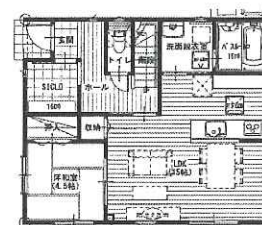
6月12日(日曜) 午前10時~午後2時
知多市八幡字笹廻間12-111

3,780万円 (税込) ※弊社売主のため仲介手数料
約126万円は不要です

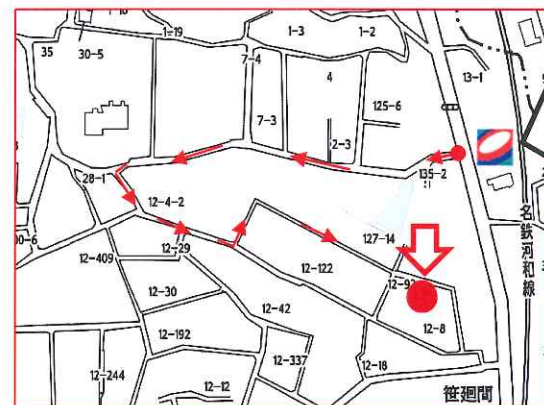


物件の詳細を
見ることができます

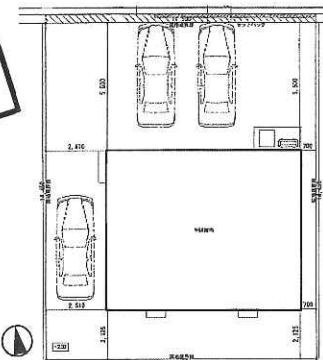
★屋上ガーデンからの眺めをぜひご覧ください!



- 巽ヶ丘徒歩7分の好立地!
- お車4台~5台駐車可能!
- 高台の4LDK! 屋上ガーデンからの眺望良好!



新田小学校区・東部中学校区



一住宅ローンご返済の目安—
◆ 3,780万円 全額お借入れ
◇ 3年固定0.45% ◇ 元利均等35年返済
ボーナス返済108,198円 毎月79,273円

- 所在: 知多市八幡字笹廻間12-111
- 交通: 名鉄河和線「巽ヶ丘」駅徒歩7分
- 土地面積: 172.26㎡(52.10坪)
- 建物面積: 105.57㎡(31.93坪)
- 間取り: 4LDK
- 接面・接道: 北側公道に接道
- 築年月: 平成28年7月完成予定
- 建物構造・規模: 木造2階建
- 設備: 電気・水道・下水道
- 引渡し: 建物完成後
- 取引形態: 売主