

新築一戸建 刈谷市新栄町6丁目 4,290万円(税込)

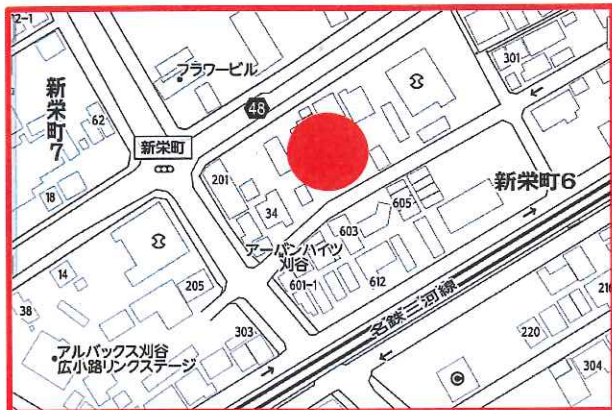
緑区有松町 屋上ガーデン付新築一戸建 5,980万円(税込)

オープンハウス開催

6月18日(土曜日) 19日(日曜日)

時間:午前10時~午後2時まで

※刈谷市新栄町6丁目35-3



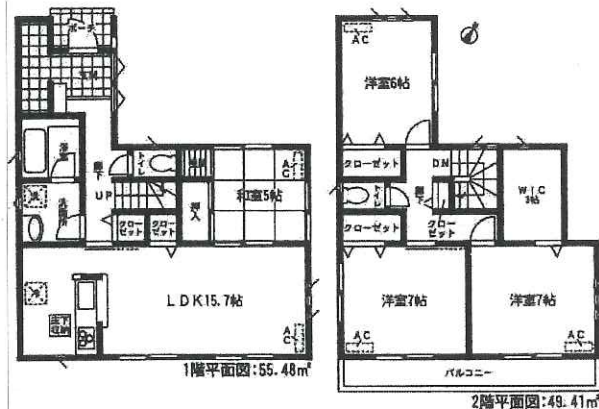
物件詳細が見れます

○刈谷市駅まで
約480m

○駐車2台可能!

○収納豊富な
4LDK

○主寝室7帖に
ウォークイン
クローゼット付



亀城小学校区
刈谷南中学校

◆4,290万円 全額お借入
※3年固定0.45% ※35年返済

ボーナス123,650円 毎月89,826円

自己資金や頭金が無くてもご購入可能な場合があります。
詳しくは担当成田までお問い合わせください。

●所在: 刈谷市新栄町6丁目35-3 ●交通: 名鉄三河線「刈谷市」駅徒歩6分 ●土地面積: 155.58㎡(47.06坪) ●建物面積: 104.89㎡(31.72坪) ●間取り: 4LDK ●接面・接道: 北側公道に接道 ●築年月: 平成28年7月完成予定 ●建物構造・規模: 木造2階建 ●設備: 電気・水道・下水道・都市ガス ●引渡し: 相談 ●取引形態: 媒介



★テンソー本社まで約10km! ★標高52mの高台!

物件詳細が見れます

●広い敷地70坪! ●5LDK
2世帯も可能!

●屋上ガーデン付
見晴らし良好!

●駐車4台可能
(車種によります)



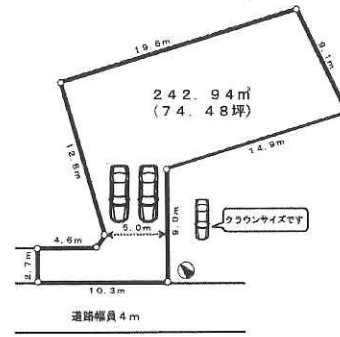
※弊社売主のため、仲介手数料約150万円はかかりません。

●所在: 緑区有松町桶狭間高根39-238 ●交通: 名鉄名古屋本線「有松」駅徒歩9分 ●土地面積: 231.41㎡(70.00坪) ●建物面積: 127.51㎡(38.57坪) ●間取り: 5LDK ●接面・接道: 南西側道路に6.1m接道 ●築年月: 平成28年9月完成予定 ●建物構造・規模: 木造2階建 ●設備: 電気・水道・下水道 ●引渡し: 建物完成後 ●取引形態: 売主

住宅用土地

緑区有松町桶狭間

2,980万円



物件詳細が見れます

★広い敷地73坪!
★建築条件ありません
★刈谷市へも通勤圏!
テンソー本社まで約10km
★標高52mの高台!

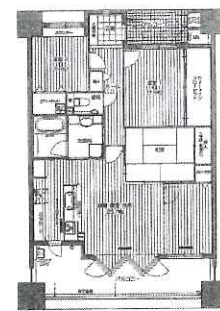
※弊社売主のため、仲介手数料約103万円はかかりません。

●所在: 緑区有松町桶狭間字高根39-238 ●交通: 名鉄名古屋本線「有松」駅徒歩9分 ●土地面積: 実測242.93㎡(73.48坪) ●用途地域: 第1種低層住居専用地域 ●建ぺい率: 50% ●容積率: 100% ●接面・接道: 南西側道路に接道 ●設備: 電気・水道・下水道・都市ガス ●現況: 更地 ●引渡し: 相 ●取引形態: 売主

マンション

エルグランデ泉田フォレスタ

2,498万円



物件詳細が見れます

お部屋は余裕の広さ
100㎡!

★花火が目の前で上がります!

◆2,498万円 全額お借入
※3年固定0.45% ※35年返済
ボーナス 0円 毎月64,293円!

★富士松南小学校区 雁が音中学校区

●所在: 刈谷市泉田町宮下5番地 ●交通: 名鉄名古屋本線「富士松」駅徒歩23分 ●構造・位置: 鉄筋コンクリート造地上11階建の2階部分 ●専有面積: 100.06㎡(30.26坪) ●バルコニー面積: 18.64㎡(5.63坪) ●間取り: 3LDK ●築年月: 平成20年8月築 ●管理費等: 月額18,500円(修繕積立金含む) ●管理方式: 委託管理 ●引渡し: 相談 ●取引形態: 媒介

●上記徒歩時間は、80mを1分間として換算したものです。 ●図面と現況が異なる場合は現況優先となります。 ※上記掲載物件は、売主以外は仲介物件ですので、価格の他に規定の仲介手数料が必要です。 尚仲介手数料には消費税及び地方消費税がかかります。 ●物件の表示・数字は平成28年6月16日現在です。 ●広告有効期限 平成28年7月15日。