

グローリアス刈谷野田町203号室 1,490万円

新築一戸建 刈谷市新栄町6丁目 4,590万円(税込)

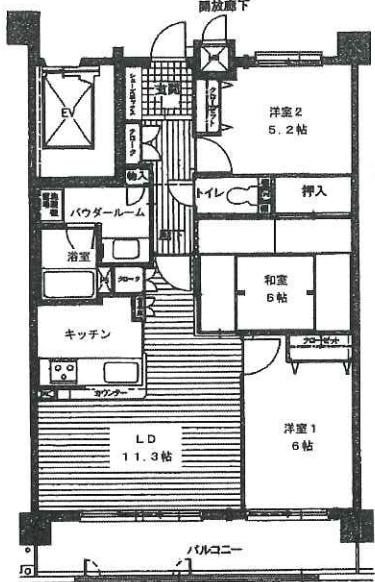
オープンハウス開催

7月9日(土曜日) 10日(日曜日)
時間:午後1時~午後3時まで

※刈谷市野田町一本木5-1



物件詳細が見れます



- 駐車場1台引継ぎ可能!
- 収納豊富な3LDK
玄関に物入れ
LDに物入れ・食品庫

朝日小学校区 朝日中学校区

●所在: 刈谷市野田町一本木5-1 ●交通: JR東海道本線「野田新町」駅徒歩16分 ●構造・位置: 鉄筋コンクリート造地上4階建の2階部分 ●専有面積: 70.58㎡(21.35坪) ●バルコニー面積: 10.54㎡(3.18坪) ●間取り: 3LDK ●築年月: 平成10年3月築 ●管理費等: 月額20,000円(修繕積立金9,500円含む) ●駐車場: 月額6,000円 ●管理方式: 委託管理 ●引渡し: 相談 ●取引形態: 媒介

◆1,490万円 全額お借入
※3年固定0.45% ※35年返済

ボーナス払いなし 毎月**38,349円!**

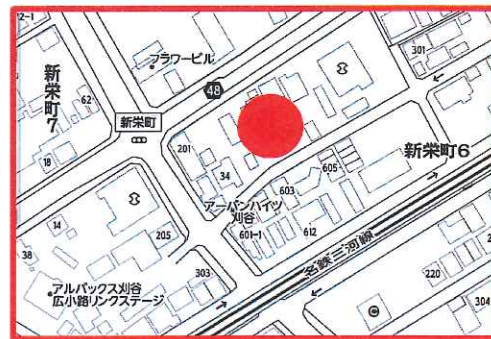
自己資金や頭金が無くてもご購入可能な場合があります。詳しくは担当成田までお問い合わせください

●上記徒歩時間は、80mを1分間として換算したものです。 ●図面と現況が異なる場合は現況優先となります。 ※上記掲載物件は、売主以外は仲介物件ですので、価格の他に規定の仲介手数料が必要です。 尚仲介手数料には消費税及び地方消費税がかかります。 ●物件の表示・数字は平成28年7月6日現在です。 ●広告有効期限 平成28年7月末日。

オープンハウス開催

7月9日(土曜日) 10日(日曜日)
時間:午前10時~午後12時まで

※刈谷市新栄町6丁目35-3

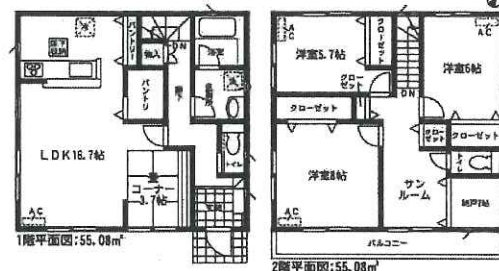


物件詳細が見れます

- 南側道路!
- 駐車並列2台可能!
- 畳コーナー・納戸
サンルーム付き
- 主寝室余裕の8帖!

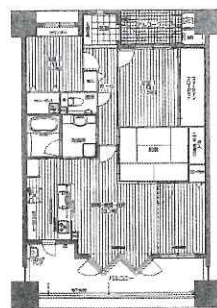
亀城小学校区 刈谷南中学校区

◆4,590万円 全額お借入
※3年固定0.45% ※35年返済
ボーナス**170,018円** 毎月**89,826円**



●所在: 刈谷市新栄町6丁目35-3 ●交通: 名鉄三河線「刈谷市」駅徒歩6分 ●土地面積: 114.34㎡(34.58坪) ●建物面積: 110.16㎡(33.32坪) ●間取り: 3SLDK ●接面・接道: 南側公道に接道 ●築年月: 平成28年6月完成 ●建物構造・規模: 木造2階建 ●設備: 電気・水道・下水道・都市ガス ●引渡し: 即可 ●取引形態: 媒介

マンション エルグランデ泉田フォレスタ 2,498万円



物件詳細が見れます

お部屋は余裕の広さ
100㎡!

★花火が目の前で上がります!

◆2,498万円 全額お借入
※3年固定0.45% ※35年返済
ボーナス **0円** 毎月**64,293円!**

★富士松南小学校区 雁が音中学校区

●所在: 刈谷市泉田町宮下55番地 ●交通: 名鉄名古屋本線「富士松」駅徒歩23分 ●構造・位置: 鉄筋コンクリート造地上11階建の2階部分 ●専有面積: 100.06㎡(30.26坪) ●バルコニー面積: 18.64㎡(5.63坪) ●間取り: 3LDK ●築年月: 平成20年8月築 ●管理費等: 月額18,500円(修繕積立金含む) ●管理方式: 委託管理 ●引渡し: 相談 ●取引形態: 媒介