

未完成  
ですが

# オープンハウス & 現地説明会

リフォーム相談  
住み替え相談  
同時開催

9月3日(土) 4日(日) 時間10時~14時まで

★屋上ガーデン(標高約60m)からの眺望をぜひ見に来てください!

緑区有松町桶狭間大字高根39-238

5,780万円(税込) 仲介手数料  
約150万円が  
不要です

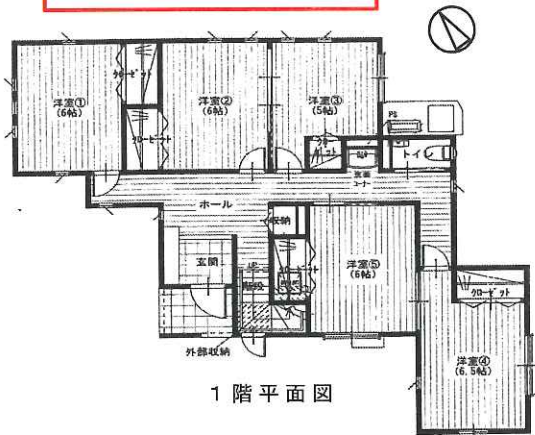


物件詳細をご覧ください

- ショッピングも便利な有松駅まで徒歩9分
- 敷地面積70坪! 駐車3台以上可能
- 建物面積38.5坪 5LDK! 2世帯可能
- 豊明市・中京競馬場の花火が見えます!
- 有松小学校まで約450メートル
- 有松中学校まで約300メートル

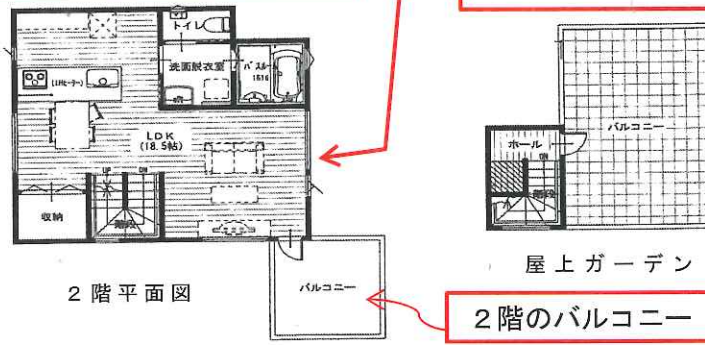


1階に5部屋あります



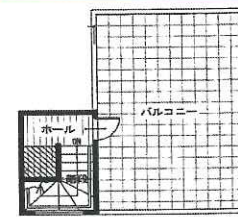
1階平面図

2階リビングの大きな窓  
からの眺望もあります



2階平面図

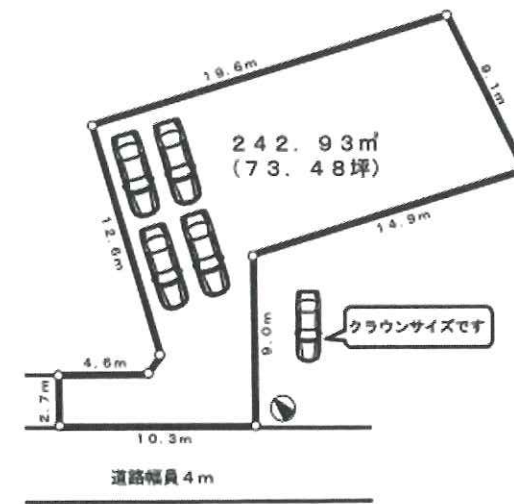
12帖の屋上ガーデン



屋上ガーデン

2階のバルコニー

A区画 ●所在: 緑区有松町桶狭間高根39-238 ●交通: 名鉄名古屋本線「有松」駅徒歩9分  
 ●土地面積: 231.41㎡(70.00坪) ●建物面積: 127.51㎡(38.57坪) ●間取り: 5LDK ●接面・接道: 南西側道路に6.1m接道 ●築年月: 平成28年9月完成予定 ●建物構造: 規模: 木造2階建 ●設備: 電気・水道・下水道 ●引渡し: 建物完成後 ●取引形態: 売主



2,780万円

仲介手数料約96万円が不要です



物件詳細をご覧ください

★土地面積約73坪!

有松駅へ徒歩9分の高台  
1号線へもアクセス良好

10年固定が0.50%!

◆5,000万円 お借入  
 ※10年固定0.50%  
 ※35年返済  
 ボーナス249,439円  
 毎月88,259円

- お好きなハウスメーカーで  
お好きなお家を建てられます
- 駐車スペースも広くとれます
- 有松小学校まで約450メートル
- 有松中学校まで約300メートル

B区画 ●所在: 緑区有松町桶狭間字高根39-238  
 ●交通: 名鉄名古屋本線「有松」駅徒歩9分  
 ●土地面積: 実測242.93㎡(73.48坪) ●用途地域: 第1種低層住居専用地域 ●建ぺい率: 50% ●容積率: 100% ●接面・接道: 南西側道路に接道 ●設備: 電気・水道・下水道・都市ガス ●現況: 更地 ●引渡し: 相談 ●取引形態: 売主