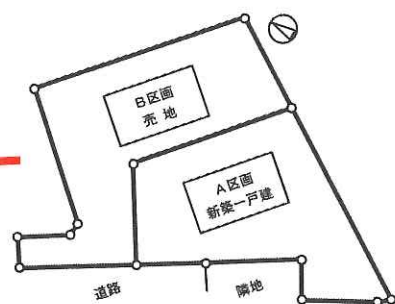
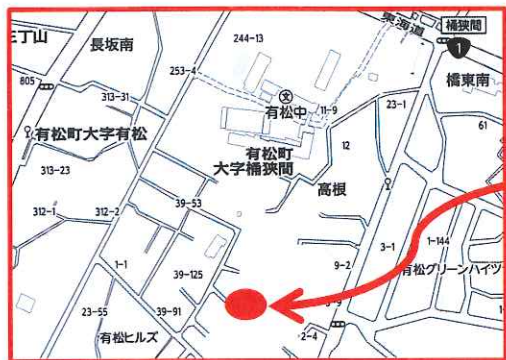


# 緑区有松町桶狭間高根39-238

## オープンハウス & 土地現地販売会

9月10日(土) 11日(日) 10時~14時まで



- 名鉄名古屋本線 有松駅徒歩9分
- 有松小学校まで 約450m
- 有松中学校まで 約300m

### A区画 屋上ガーデン付5LDK 新築一戸建 5,780万円(税込)

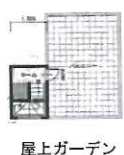
※仲介手数料約150万円が不要です



物件詳細をご覧ください

- ◆標高60mの高台！ 眺望・陽あたり・風通し良好！
- ◆敷地面積70坪 建物面積38坪！2世帯対応
- ◆駐車3台以上可能！

1階に5部屋



リビングの大きな窓からの眺望もあります

◆5,000万円 お借入  
※10年固定0.50%  
※35年返済  
ボーナス249,439円  
毎月88,259円！

A区画新築一戸建 ●所在：緑区有松町桶狭間高根39-238 ●交通：名鉄名古屋本線「有松」駅徒歩9分  
●土地面積：231.41㎡(70.00坪) ●建物面積：127.51㎡(38.57坪) ●間取り：5LDK ●接面・接道：南西側道路に6.1m接道 ●築年月：平成28年9月下旬完成予定 ●建物構造・規模：木造2階建 ●設備：電気・水道・下水道 ●引渡し：建物完成後 ●取引形態：売主

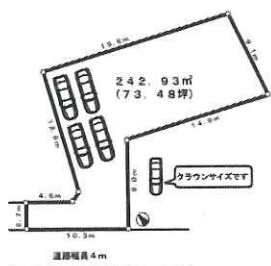
### B区画 住宅用地(建築条件なし) 2,780万円

※仲介手数料約96万円が不要です



物件詳細をご覧ください

- ◆土地面積広々73坪！
- 好きなハウスメーカーで建築できます！



●所在：緑区有松町桶狭間高根39-238 ●交通：名鉄名古屋本線「有松」駅徒歩9分 ●土地面積：実測242.93㎡(73.48坪) ●用途地域：第1種低層住居専用地域 ●建ぺい率：50% ●容積率：100% ●接面・接道：南西側道路に接道 ●設備：電気・水道・下水道・都市ガス ●現況：更地 ●引渡し：相 ●取引形態：売主

# 刈谷市新栄町6丁目35番3 新築一戸建 3,590万円(税込)

## オープンハウス 9月10日・11日 15時~17時

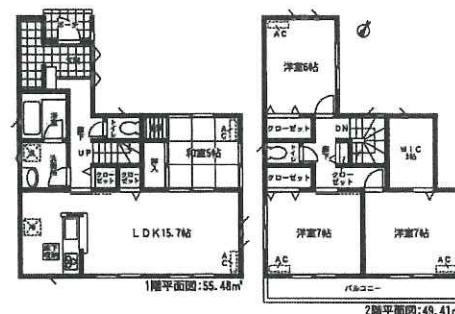


物件詳細をご覧ください

- デンソー本社まで徒歩17分！
- 刈谷市駅まで徒歩6分
- 駐車2台可能！
- 主寝室は余裕の7帖！

亀城小学校区 刈谷南中学校区

◆3,590万円 全額お借入  
※3年固定0.50% ※35年返済  
ボーナス0円 毎月93,191円！



- 所在：刈谷市新栄町6丁目35-3
- 交通：名鉄三河線「刈谷市」駅徒歩6分
- 土地面積：155.58㎡(47.06坪) ●建物面積：104.89㎡(31.72坪)
- 間取り：4LDK ●接面・接道：北側公道に接道 ●築年月：平成28年7月完成
- 建物構造・規模：木造2階建 ●設備：電気・水道・下水道・都市ガス ●引渡し：即可
- 取引形態：媒介

## 知多市八幡 屋上ガーデン付新築一戸建 3,480万円(税込)

※仲介手数料約115万円が不要です



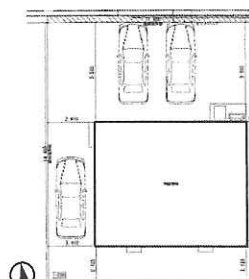
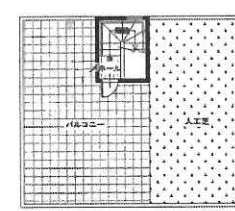
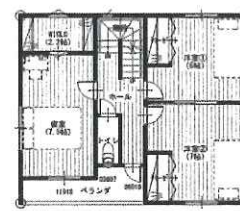
★約30帖！の屋上ガーデン付  
ワンちゃんなど、ペットを自由に遊ばせられるお庭スペース！



物件詳細をご覧ください

- 巽ヶ丘駅まで570mの好立地
- 最大5台駐車可能！お友達が来ても安心です
- 標高34m！4LDK+屋上ガーデン付き
- 全室に照明器具・網戸付き

新田小学校区・東部中学校区



- 所在：知多市八幡字笹廻間12-111 ●交通：名鉄河和線「巽ヶ丘」駅徒歩7分
- 土地面積：172.26㎡(52.10坪) ●建物面積：105.57㎡(31.93坪)
- 間取り：4LDK ●接面・接道：北側公道に接道 ●築年月：平成28年7月完成
- 建物構造・規模：木造2階建 ●設備：電気・水道・下水道 ●引渡し：相談 ●取引形態：売主

●上記徒歩時間は、80mを1分間として換算したものです。 ●図面と現況が異なる場合は現況優先となります。 ※上記掲載物件は、売主以外は仲介物件ですので、価格の他に規定の仲介手数料が必要です。 尚仲介手数料には消費税及び地方消費税がかかります。 ●物件の表示・数字は平成28年9月5日現在です。 ●広告有効期限 平成28年9月末日。