

新築一戸建 刈谷市新栄町6丁目35番3

最終1邸分譲! 3,390万円(税込)

オープンハウス開催

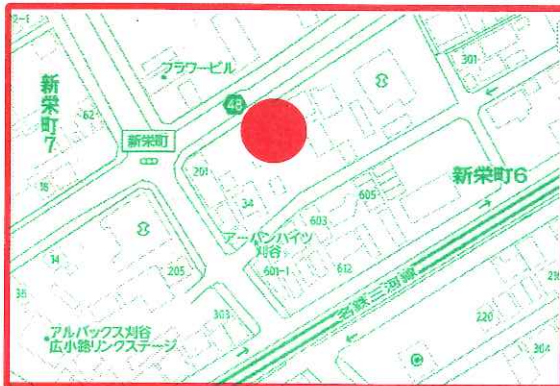
10月15日(土)・16日(日) 時間:15時~17時

★毎月89,505円のお支払で
新築一戸建がご購入できます

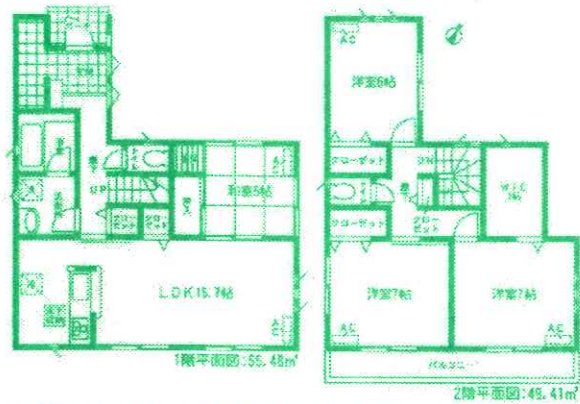


物件詳細が見れます

刈谷市新栄町6丁目35-3



- デンソー本社まで徒歩17分!
 - 刈谷市駅まで徒歩6分!
 - 和室のある4LDK
 - 主寝室7帖にWIC付き
 - 駐車2台可能!
- ★亀城小学校区 刈谷南中学校区



- 所在: 刈谷市新栄町6丁目35-3 ●交通: 名鉄三河線「刈谷市」駅徒歩6分
- 土地面積: 155.58㎡(47.06坪) ●建物面積: 104.89㎡(31.72坪)
- 間取り: 4LDK ●接面・接道: 北側公道に接道 ●築年月: 平成28年7月完成
- 建物構造・規模: 木造2階建 ●設備: 電気・水道・下水道・都市ガス ●引渡し: 即可
- 取引形態: 媒介

10年固定が0.60%!

◆3,390万円 お借入
※10年固定0.60%
※35年返済
ボーナス返済 なし!
毎月89,505円

緑区有松町 屋上ガーデン付新築一戸建 5,480万円(税込)

オープンハウス

※売主のため、仲介手数料約180万円が不要です

10月15日(土) 16日(日)

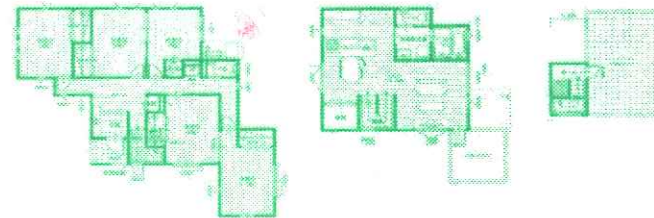
10時~14時

- デンソー本社まで約10キロ!の通勤圏です!



物件詳細をご覧ください

- 名鉄名古屋本線有松駅 徒歩9分!

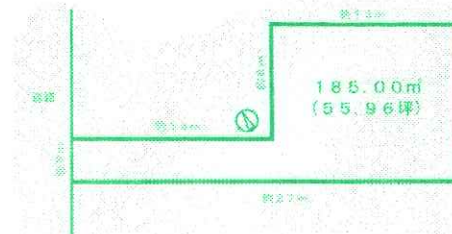


- 5LDK 2世帯も可能!
 - 屋上ガーデン付見晴らし良好!
 - 駐車4台可能!
- 有松小学校まで約400m
有松中学校まで約320m

◆5,000万円 お借入
※10年固定0.60%
※35年返済
ボーナス253,752円
毎月89,769円!

- 所在: 緑区有松町桶狭間高根39-238 ●交通: 名鉄名古屋本線「有松」駅徒歩9分 ●土地面積: 231.41㎡(70.00坪) ●建物面積: 127.51㎡(38.57坪) ●間取り: 5LDK ●接面・接道: 南西側道路に6.1m接道 ●築年月: 平成28年9月完成予定 ●建物構造・規模: 木造2階建 ●設備: 電気・水道・下水道 ●引渡し: 建物完成後 ●取引形態: 売主

住宅用地 刈谷市松栄町3丁目 2,500万円



物件詳細をご覧ください

★広い敷地約56坪! ★建築条件ありません!
学区一朝日小学校・朝日中学校

- 所在: 刈谷市松栄町3丁目4-27 ●交通: JR東海道本線「野田新町」駅徒歩12分
- 土地面積: 185.00㎡(55.96坪) ●用途地域: 第1種住居地域 ●建ぺい率: 60% ●容積率: 200%
- 接面・接道: 西側道路に接道 ●設備: 電気・水道・下水道・都市ガス ●現況: 更地
- 引渡し: 相談 ●取引形態: 媒介

ポスティングアルバイトさん

募集

あなたのご都合のよい時間に
できるお仕事です

(※フットワークの軽い、主婦の方限定)

詳細はお問い合わせください

●上記徒歩時間は、80mを1分間として換算したものです。 ●図面と現況が異なる場合は現況優先となります。 ※上記掲載物件は、売主以外は仲介物件ですので、価格の他に規定の仲介手数料が必要です。 尚仲介手数料には消費税及び地方消費税がかかります。 ●物件の表示・数字は平成28年10月13日現在です。 ●広告有効期限 平成28年10月末日。