

# 知多市八幡 屋上ガーデン付新築一戸建

お家の中をご自由にご覧いただけます！

## オープンハウス

住み替え相談会  
リフォーム相談会  
同時開催

10月22日(土) 23日(日) 午後1時～午後4時まで

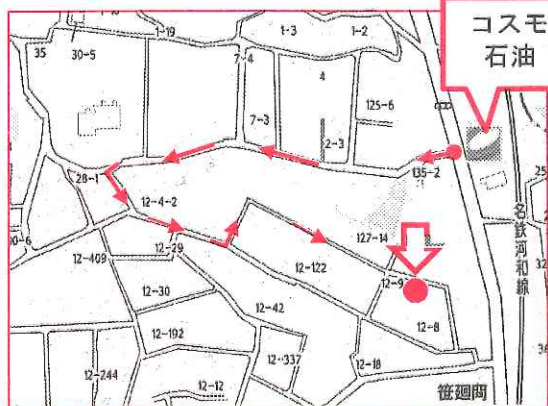


物件詳細を  
ご覧ください

3,280万円(税込)

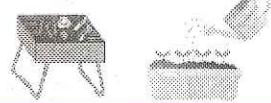
※弊社売主のため仲介手数料  
約109万円は不要です

※知多市八幡字笹廻間12-111



コスモ  
石油

★30帖の屋上ガーデン付  
ドッグラン・バーベキューなど  
使い方自由なお庭スペースです



- 異ヶ丘駅まで徒歩7分(約560m)の好立地
- 最大5台駐車可能! バイク置場としても使えます
- 標高34m! 4LDK+屋上ガーデン付き
- 全室に照明器具・網戸付き

1階平面図: 主寝室 7.5帖, LDK 15帖, シューズクロック (便利), 食器棚付き

2階平面図: 2.2帖ウォークインクローゼット, 洋室 6帖, 洋室 7帖, 間仕切り戸開けると13帖の空間ができます!

屋上ガーデン: タイル, 人口芝

新田小学校区・東部中学校区

4台から5台可能 駐車場

—住宅ローンご返済の目安—

◆ 3,280万円 全額お借入れ

◇ 3年固定0.60% ◇ 元利均等35年返済

ボーナス返済0円 毎月86,601円

● 所在: 知多市八幡字笹廻間12-111 ● 交通: 名鉄河和線「異ヶ丘」駅徒歩7分  
● 土地面積: 172.26㎡ (52.10坪) ● 建物面積: 105.57㎡ (31.93坪)  
● 間取り: 4LDK ● 接面・接道: 北側公道に接道 ● 築年月: 平成28年7月完成  
● 建物構造・規模: 木造2階建 ● 設備: 電気・水道・下水道 ● 引渡し: 相談 ● 取引形態: 売主

● 上記徒歩時間は、80mを1分間として換算したものです。 ● 図面と現況が異なる場合は現況優先となります。 ※上記掲載物件は、売主以外は仲介物件ですので、価格の他に規定の仲介手数料が必要です。 尚仲介手数料には消費税及び地方消費税がかかります。  
● 物件の表示・数字は平成28年10月18日現在です。 ● 広告有効期限 平成28年10月末日。

# 緑区有松町 屋上ガーデン付新築一戸建 5,480万円(税込)

お家の中をご自由にご覧いただけます！

## オープンハウス

10月22日(土) 23日(日)  
午前10時～午後3時まで

- ◆ 標高52mの高台! 眺望・陽あたり・風通し良好! ◆ 敷地面積70坪 建物面積38坪!
- 5LDK! 2世帯対応住宅 ● 駐車4台可能! ● 全室照明・網戸付き



物件詳細をご覧ください

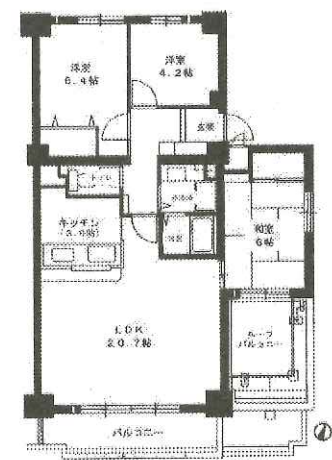
★有松駅徒歩9分 有松小学校徒歩5分  
有松中学校徒歩4分  
ご通勤・ご通学に便利な好立地!



◆ 5,000万円  
お借入  
10年固定  
金利0.60%  
35年返済  
ボーナス198,243円  
毎月99,010円!

● 所在: 緑区有松町桶狭間高根39-238 ● 交通: 名鉄名古屋本線「有松」駅徒歩9分 ● 土地面積: 231.41㎡ (70.00坪) ● 建物面積: 127.51㎡ (38.57坪) ● 間取り: 5LDK ● 接面・接道: 南西側道路に6.1m接道 ● 築年月: 平成28年10月末完成予定 ● 建物構造・規模: 木造2階建 ● 設備: 電気・水道・下水道 ● 引渡し: 建物完成後 ● 取引形態: 売主

# 半田市マンション ネオシティ半田N棟 6階 1,080万円



物件詳細をご覧ください

★乙川駅徒歩6分!  
★東南角部屋 ルーフバルコニー付

- お好きなようにリフォームできます  
分譲マンションなので、間取りの変更も可能
- お買物施設が徒歩10分以内に有ります

バロー半田店・カーマ半田店

★乙川小学校区 乙川中学校区

◆ 1,080万円 全額お借入  
※10年固定0.60% ※25年返済  
ボーナス 0円 毎月38,776円!

● 所在: 半田市乙川稗田町51-1 ● 交通: JR武豊線「乙川」駅徒歩6分 ● 構造・位置: 鉄骨鉄筋コンクリート造地上11階建の6階部分 ● 専有面積: 80.78㎡ (24.43坪) ● バルコニー面積: 7.66㎡ (2.31坪) ● ルーフバルコニー面積4.80㎡ (1.45坪) ● 間取り: 3LDK ● 築年月: 平成19年2月築 ● 管理費等: 月額15,564円(修繕積立金含む) ● 駐車場: 5,000円/月 ● 管理方式: 委託管理 ● 引渡し: 相談 ● 取引形態: 媒介