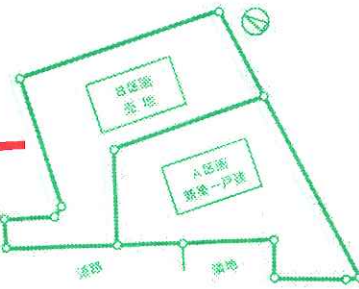
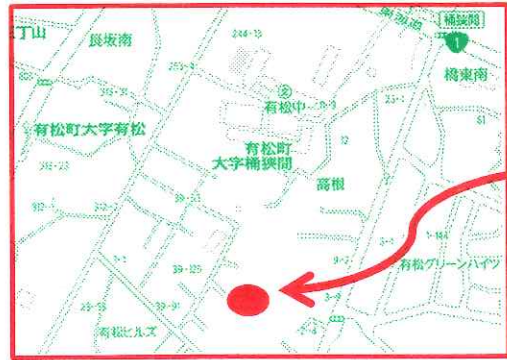


# 緑区有松町桶狭間高根39-238

## A区画新築一戸建オープンハウス & B区画土地現地販売会

★10月29日(土)・30日(日) 午前10時～午後4時



- 名鉄名古屋本線 有松駅徒歩9分
- 有松小学校まで 徒歩5分(約400m)
- 有松中学校まで 徒歩4分(約320m)

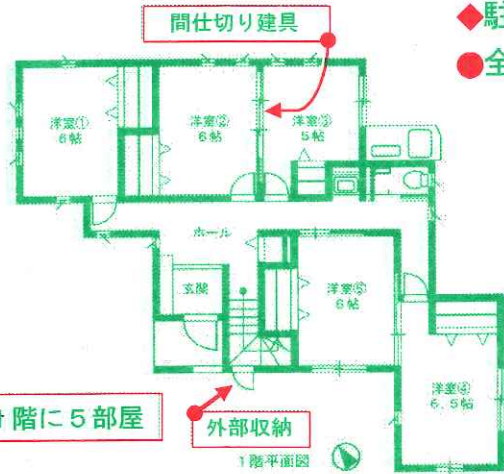
### A区画 屋上ガーデン付5LDK 5,480万円(税込)

●仲介手数料約180万円が不要です



物件詳細をご覧ください

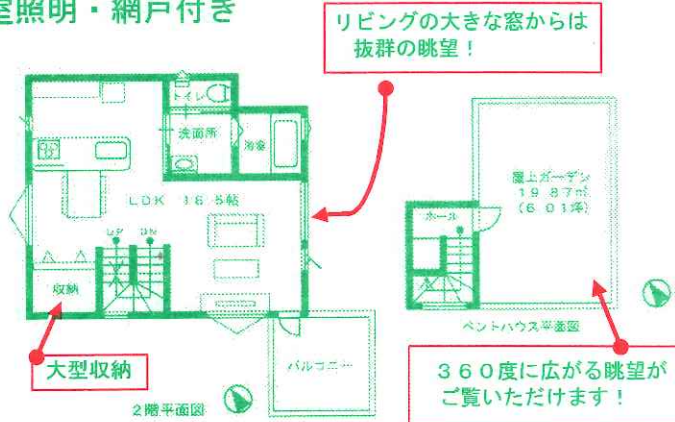
- ◆標高5.2mの高台！眺望・陽あたり・風通し良好！
- ◆敷地面積70坪 建物面積38坪！2世帯対応
- ◆駐車4台可能！
- 全室照明・網戸付き



1階に5部屋

外部収納

1階平面図



リビングの大きな窓からは 抜群の眺望！

大型収納

360度に広がる眺望が ご覧いただけます！

ベントハウス平面図

◆5,000万円 お借入

※10年固定0.60% ※35年返済

ボーナス198,243円 毎月99,010円

A区画新築一戸建 ●所在：緑区有松町桶狭間高根39-238 ●交通：名鉄名古屋本線「有松」駅徒歩9分  
●土地面積：231.41㎡(70.00坪) ●建物面積：127.51㎡(38.57坪) ●間取り：5LDK ●接面・  
接道：南西側道路に6.1m接道 ●築年月：平成28年10月中旬完成予定 ●建物構造・規模：木造2階建 ●設備：  
電気・水道・下水道 ●引渡し：建物完成後 ●取引形態：売主

各本社へ お車で25分～30分で通勤可能です！

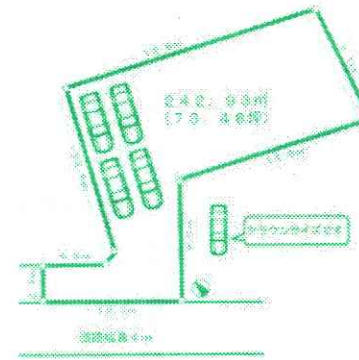
★豊田自動織機★デンソー★アイシン精機★トヨタ紡織★トヨタ車体 ★愛知製鋼

### B区画 住宅用地(建築条件なし) 2,580万円

●仲介手数料約90万円が不要です



物件詳細をご覧ください



- ◆土地面積広々73坪！
- 好きなハウスメーカーで建築できます
- 駐車4台以上可能です！

●所在：緑区有松町桶狭間高根39-238 ●交通：名鉄名古屋本線「有松」駅徒歩9分  
●土地面積：実測242.93㎡(73.48坪) ●用途地域：第1種低層住居専用地域  
●建ぺい率：50% ●容積率：100% ●接面・接道：南西側道路に接道 ●設備：電気・水道・  
下水道・都市ガス ●現況：更地 ●引渡し：相談 ●取引形態：売主

### 知多市八幡 屋上ガーデン付新築一戸建 3,280万円(税込)

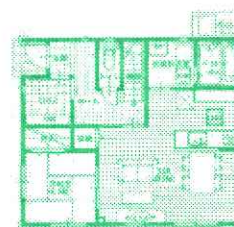
※仲介手数料約108万円が不要です



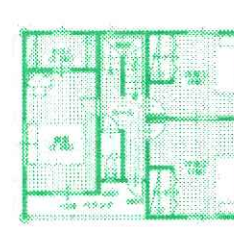
物件詳細をご覧ください

- 巽ヶ丘駅まで徒歩7分(約560m)の好立地
- 最大5台駐車可能！ バイク置場としても使えます
- 標高3.4m！4LDK+屋上ガーデン付き
- 全室に照明器具・網戸付き

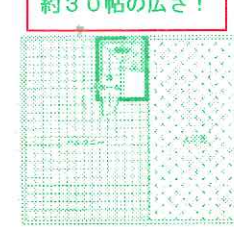
新田小学校区・東部中学校区



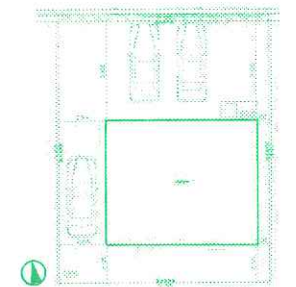
1階平面図



2階平面図



屋上ガーデン



約30帖の広さ！

●所在：知多市八幡字笹廻間12-111 ●交通：名鉄河和線「巽ヶ丘」駅徒歩7分  
●土地面積：172.26㎡(52.10坪) ●建物面積：105.57㎡(31.93坪)  
●間取り：4LDK ●接面・接道：北側公道に接道 ●築年月：平成28年7月完成  
●建物構造・規模：木造2階建 ●設備：電気・水道・下水道 ●引渡し：相談 ●取引形態：売主