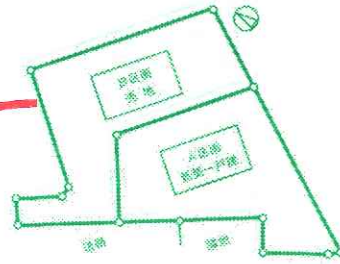
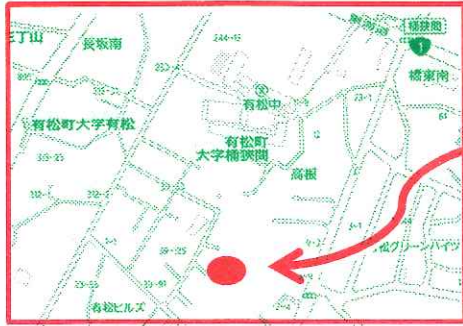


緑区有松町桶狭間高根39-238

A区画新築一戸建オープンハウス & B区画土地現地販売会

★11月5日(土)・6日(日) 午前10時～午後4時



- 名鉄名古屋本線 有松駅徒歩9分
- 有松小学校まで 徒歩5分(約400m)
- 有松中学校まで 徒歩4分(約320m)

A区画 屋上ガーデン付 5LDK新築一戸建

大幅値下げ! 4,999万円(税込) ●仲介手数料約165万円が不要です!

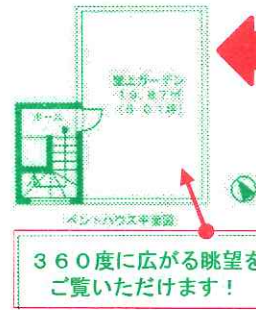
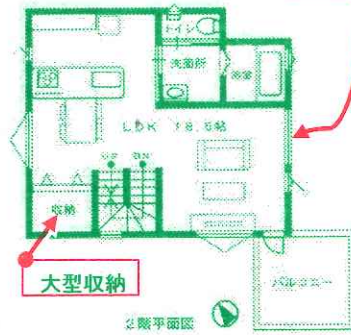
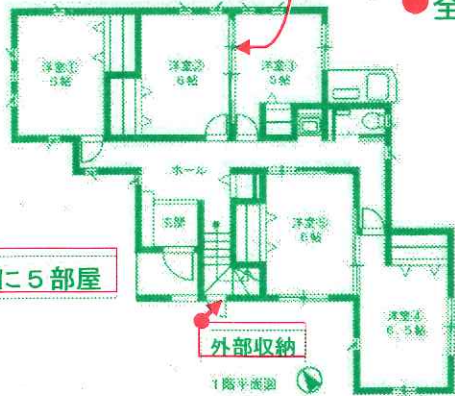


物件詳細をご覧ください

- ◆標高5.2mの高台!眺望・陽あたり・風通し良好!
- ◆敷地面積70坪 建物面積38坪! 2世帯対応
- ◆駐車4台可能!
- 全室照明・網戸付き

リビングの大きな窓からは 抜群の眺望!

360度広がる眺望を ご覧いただけます!

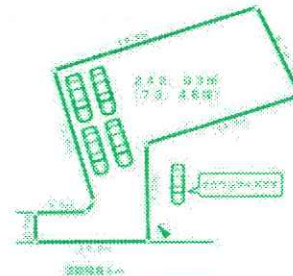


◆4,900万円 お借入
 ※10年固定0.60% ※35年返済
 ボーナス190,314円 毎月97,690円

A区画新築一戸建 ●所在: 緑区有松町桶狭間高根39-238 ●交通: 名鉄名古屋本線「有松」駅徒歩9分
 ●土地面積: 231.41㎡(70.00坪) ●建物面積: 127.51㎡(38.57坪) ●間取り: 5LDK ●接面・接道: 南西側道路に6.1m接道 ●築年月: 平成28年12月完成予定 ●建物構造・規模: 木造2階建 ●設備: 電気・水道・下水道 ●引渡し: 建物完成後 ●取引形態: 売主

下記本社へ お車で25分～30分で通勤可能です!
 ★豊田自動織機★デンソー★アイシン精機★トヨタ紡織★トヨタ車体 ★愛知製鋼

B区画 住宅用地(建築条件なし) 2,580万円



●仲介手数料約90万円が不要です

物件詳細をご覧ください

- ◆土地面積広々73坪!
- 好きなハウスメーカーで建築できます
- 駐車4台以上可能です!

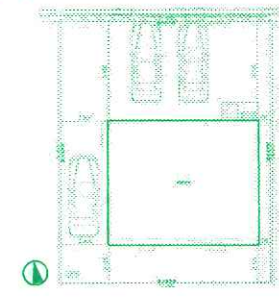
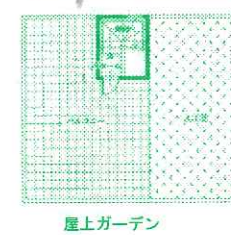
●所在: 緑区有松町桶狭間高根39-238 ●交通: 名鉄名古屋本線「有松」駅徒歩9分
 ●土地面積: 実測242.93㎡(73.48坪) ●用途地域: 第1種低層住居専用地域
 ●建ぺい率: 50% ●容積率: 100% ●接面・接道: 南西側道路に接道 ●設備: 電気・水道・下水道・都市ガス ●現況: 更地 ●引渡し: 相談 ●取引形態: 売主

知多市八幡 屋上ガーデン付新築一戸建 3,280万円(税込)

★屋上ガーデン付
 ドッグラン・バーベキューなど
 使い方自由なお庭スペースです



新田小学校区・東部中学校区



- 巽ヶ丘駅まで徒歩7分(約560m)の好立地
- 最大5台駐車可能! バイク置場としても使えます
- 標高3.4m! 4LDK+屋上ガーデン付き
- 全室に照明器具・網戸付き

●所在: 知多市八幡字笹廻間12-111 ●交通: 名鉄河和線「巽ヶ丘」駅徒歩7分
 ●土地面積: 172.26㎡(52.10坪) ●建物面積: 105.57㎡(31.93坪)
 ●間取り: 4LDK ●接面・接道: 北側公道に接道 ●築年月: 平成28年7月完成
 ●建物構造・規模: 木造2階建 ●設備: 電気・水道・下水道 ●引渡し: 相談 ●取引形態: 売主