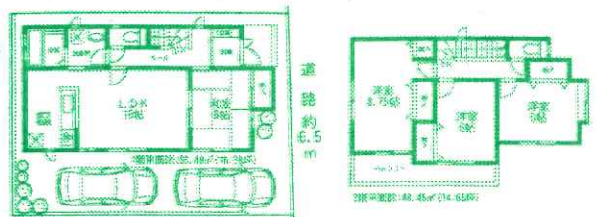


刈谷市今川町 4LDK新築一戸建 3,580万円(税込)

200万円値下げしました!



物件詳細が見れます

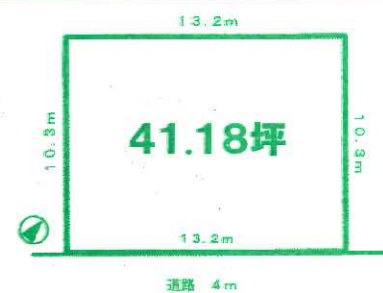


- 駅徒歩2分! ご通勤・ご通学にたいへん便利!
- 全室南向きで陽あたり良好!
- 主寝室広々8.75帖!

富士松南小学校区・富士松中学校区

● 所在: 刈谷市今川町 ● 交通: 名鉄名古屋本線「富士松」駅徒歩2分 ● 土地面積: 約111.55㎡(約33.74坪) ● 建物面積: 103.94㎡(31.43坪) ● 間取り: 4LDK ● 接面・接道: 北東側道路に接道 ● 築年月: 平成28年10月完成 ● 建物構造・規模: 木造2階建 ● 設備: 電気・水道・下水道 ● 引渡し: 相談 ● 取引形態: 媒介

住宅用土地 刈谷市井ヶ谷町 2,390万円

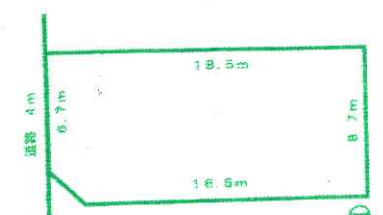


整形地! 建築条件ありません!

● 富士松北小学校区 ● 富士松中学校

● 所在: 刈谷市井ヶ谷町中前田 ● 交通: 名鉄名古屋本線「富士松」駅徒歩47分 ● 土地面積: 136.14㎡(41.18坪) ● 用途地域: 第1種低層住居専用地域 ● 建ぺい率: 60% ● 容積率: 100% ● 接面・接道: 南東側公道に接道 ● 設備: 電気・上下水道・都市ガス ● 現況: 更地 ● 引渡し: 相談 ● 取引形態: 媒介

住宅用土地 刈谷市東境町緑ヶ丘 1,850万円



敷地面積48.55坪 建築条件付

● 富士松東小学校区 ● 富士松中学校

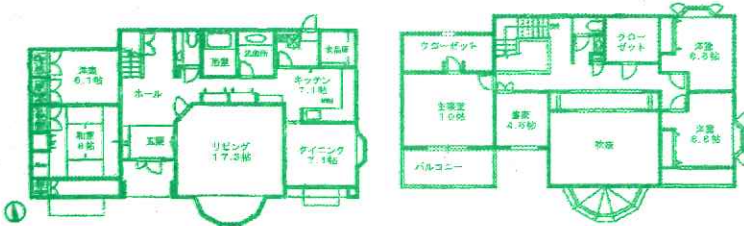
● 所在: 刈谷市東境町 ● 交通: 名鉄名古屋本線「富士松」駅徒歩35分 ● 土地面積: 160.50㎡(48.55坪) ● 市街化調整区域 ● 建ぺい率: 60% ● 容積率: 200% ● 接面・接道: 北側公道に接道 ● 設備: 電気・水道・LPガス 浄化槽 ● 現況: 更地 ● 引渡し: 相談 ● 取引形態: 媒介

一戸建 刈谷市小垣江町 三井ホームの家 8,280万円

敷地面積172坪! 延床面積64坪!



物件詳細が見れます



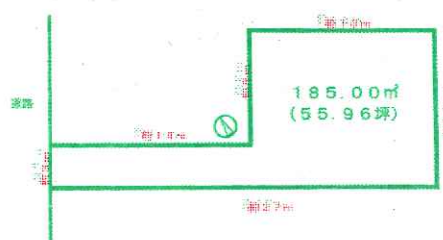
● 所在: 刈谷市小垣江町 ● 交通: 名鉄三河線「小垣江」駅徒歩11分 ● 土地面積: 569.00㎡(172.12坪) ● 建物面積: 214.41㎡(64.85坪) ● 間取り: 5SLDK+書斎 ● 接面・接道: 北東・南東側道路に接道 ● 築年月: 平成9年5月築 ● 建物構造・規模: 木造2階建 ● 設備: 電気・水道・下水道 ● 引渡し: 相談 ● 取引形態: 媒介

住宅用土地 刈谷市松栄町3丁目 56坪! 2,500万円

★「東刈谷」駅も利用可能です! 徒歩16分



物件詳細をご覧ください



- 建築条件なし
- ピアゴ東刈谷店まで約100m
- 住宅建築部分の面積43坪!
(延長部分を除いた面積)

朝日小学校徒歩10分・朝日中学校徒歩12分

● 所在: 刈谷市松栄町3丁目 ● 交通: JR東海道本線「野田新町」駅徒歩12分 ● 土地面積: 185.00㎡(55.96坪) ● 用途地域: 第1種住居地域 ● 建ぺい率: 60% ● 容積率: 200% ● 接面・接道: 西側道路に約3m接道 ● 設備: 電気・水道・下水道・都市ガス ● 現況: 更地 ● 引渡し: 相談 ● 取引形態: 媒介

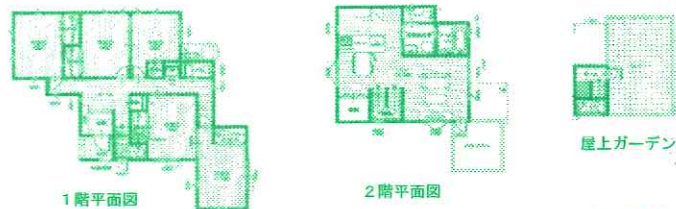
緑区有松町 5LDK屋上ガーデン付新築一戸建 4,678万円(税込)

★ 刈谷市役所まで約11km 車で約27分



※仲介手数料不要です

物件詳細をご覧ください

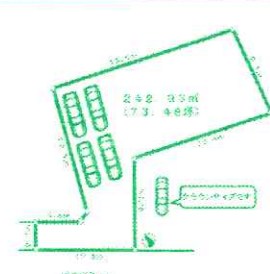


- 5LDK 2世帯も可能!
- 屋上ガーデン付見晴らし良好!
- 駐車4台可能

★有松小学校まで徒歩5分 有松中学校まで徒歩4分

● 所在: 緑区有松町桶狭間高根39-238 ● 交通: 名鉄名古屋本線「有松」駅徒歩9分 ● 土地面積: 231.41㎡(70.00坪) ● 建物面積: 127.51㎡(38.57坪) ● 間取り: 5LDK ● 接面・接道: 南西側道路に6.1m接道 ● 築年月: 平成28年12月完成予定 ● 建物構造・規模: 木造2階建 ● 設備: 電気・水道・下水道 ● 引渡し: 建物完成後 ● 取引形態: 売主

住宅用土地 緑区有松町桶狭間高根 2,478万円



物件詳細をご覧ください

※仲介手数料不要です

- ★ 広い敷地73坪!
- ★ 建築条件ありません
- ★ 標高52mの高台!

★有松小学校まで徒歩5分 有松中学校まで徒歩4分

● 所在: 緑区有松町桶狭間高根39-238 ● 交通: 名鉄名古屋本線「有松」駅徒歩9分 ● 土地面積: 実測242.93㎡(73.48坪) ● 用途地域: 第1種低層住居専用地域 ● 建ぺい率: 50% ● 容積率: 100% ● 接面・接道: 南西側道路に接道 ● 設備: 電気・水道・下水道・都市ガス ● 現況: 更地 ● 引渡し: 相談 ● 取引形態: 売主

ポスティングアルバイトさん

あなたのご都合のよい時間に
できるお仕事です
(※フットワークの軽い、主婦の方限定)
詳細はお問い合わせください

募集

● 上記徒歩時間は、80mを1分間として換算したものです。 ● 図面と現況が異なる場合は現況優先となります。 ※上記掲載物件は、売主以外は仲介物件ですので、価格の他に規定の仲介手数料が必要です。 尚仲介手数料には消費税及び地方消費税がかかります。 ● 物件の表示・数字は平成28年12月8日現在です。 ● 広告有効期限 平成28年12月25日。