

緑区有松町桶狭間高根39-238

A区画 新築一戸建オープンハウス B区画 住宅用土地 現地販売会

12月25日(日曜日) 午前10時~午後3時まで

※当日ご都合のつかない方はご連絡下さい。随時ご案内させていただきます

下記本社へ約10キロメートル 通勤可能エリアです!

★豊田自動織機★デンソー★アイシン精機★トヨタ紡織★トヨタ車体 ★愛知製鋼

●敷地面積広々70坪! 建物面積約38.5坪 5LDK!

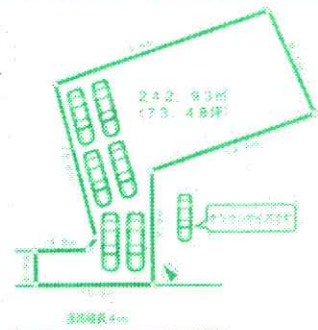
屋上ガーデン付き 4,780万円(税込) ●仲介手数料約158万円が不要です!



A区画新築一戸建 ●所在: 緑区有松町桶狭間高根39-238 ●交通: 名鉄名古屋本線「有松」駅徒歩9分
●土地面積: 231.41㎡(70.00坪) ●建物面積: 127.51㎡(38.57坪) ●間取り: 5LDK ●接面・接道: 南西側道路に6.1m接道 ●築年月: 平成28年12月完成予定 ●建物構造・規模: 木造2階建 ●設備: 電気・水道・下水道 ●引渡し: 建物完成後 ●取引形態: 売主

B区画 敷地広々73坪! 建築条件なし!

2,580万円 ●仲介手数料約90万円が不要です!



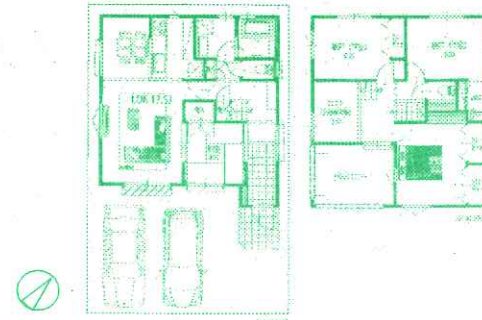
ホームページにて
物件詳細
をご覧ください

A区画・B区画ともに
●有松小学校徒歩5分
●有松中学校徒歩4分

B区画土地 ●所在: 緑区有松町桶狭間高根39-238 ●交通: 名鉄名古屋本線「有松」駅徒歩9分
●土地面積: 実測242.93㎡(73.48坪) ●用途地域: 第1種低層住居専用地域
●建ぺい率: 50% ●容積率: 100% ●接面・接道: 南西側道路に10.3m接道
●設備: 電気・水道・下水道・都市ガス ●現況: 更地 ●引渡し: 相談 ●取引形態: 売主

●上記徒歩時間は、80mを1分間として換算したものです。 ●図面と現況が異なる場合は現況優先となります。 ※上記掲載物件は、売主以外は仲介物件ですので、価格の他に規定の仲介手数料が必要です。 尚仲介手数料には消費税及び地方消費税がかかります。 ●物件の表示・数字は平成28年12月20日現在です。 ●広告有効期限 平成29年1月15日。

刈谷市一ツ木町 4LDK新築一戸建 4,480万円(税込)



「一ツ木」駅徒歩8分の好立地!

- かりがね小学校まで徒歩4分
 - 雁が音中学校まで徒歩9分
 - LDK17.5帖に床暖房!
 - 便利な3.3帖のロフト付!
- ◆4,400万円借入
※10年固定0.60%
35年返済
ボーナス
158,595円
毎月89,769円!

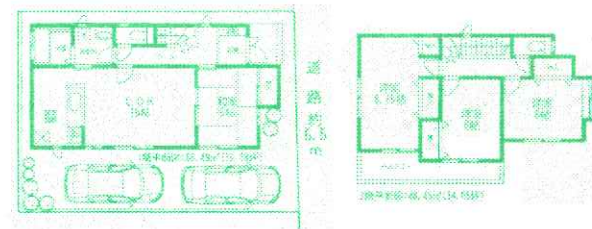
●所在: 刈谷市一ツ木町 ●交通: 名鉄名古屋本線「一ツ木」駅徒歩8分 ●土地面積: 約117.76㎡(35.62坪)
●建物面積: 105.57㎡(31.93坪) ●間取り: 4LDK ●接面・接道: 南東側道路に接道 ●築年月: 平成28年12月完成予定 ●建物構造・規模: 木造2階建 ●設備: 電気・水道・下水道 ●引渡し: 相談 ●取引形態: 媒介

刈谷市今川町 4LDK新築一戸建 3,580万円(税込)

200万円値下げしました!



物件詳細が見れます



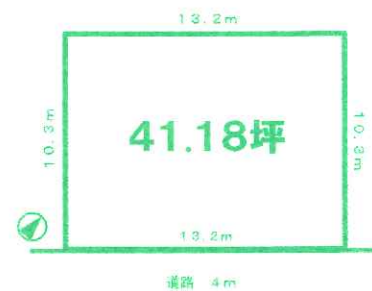
- 駅徒歩2分! ご通勤・ご通学にたいへん便利!
 - 全室南向きで陽あたり良好!
 - 主寝室広々8.75帖!
- 富士松南小学校区・富士松中学校区

●所在: 刈谷市今川町 ●交通: 名鉄名古屋本線「富士松」駅徒歩2分 ●土地面積: 約111.55㎡(約33.74坪)
●建物面積: 103.94㎡(31.43坪) ●間取り: 4LDK ●接面・接道: 北東側道路に接道 ●築年月: 平成28年10月完成 ●建物構造・規模: 木造2階建 ●設備: 電気・水道・下水道 ●引渡し: 相談 ●取引形態: 媒介

住宅用土地 刈谷市井ヶ谷町 2,390万円

整形地! 建築条件ありません!

●富士松北小学校区 ●富士松中学校



●所在: 刈谷市井ヶ谷町中前田 ●交通: 名鉄名古屋本線「富士松」駅徒歩47分 ●土地面積: 136.14㎡(41.18坪) ●用途地域: 第1種低層住居専用地域 ●建ぺい率: 60% ●容積率: 100%
●接面・接道: 南東側公道に接道 ●設備: 電気・上下水道・都市ガス
●現況: 更地 ●引渡し: 相談 ●取引形態: 媒介

ポスティングアルバイトさん

あなたのご都合のよい時間に
できるお仕事です

(※フットワークの軽い、主婦の方限定)

詳細はお問い合わせください

募集