

# 緑区有松町桶狭間高根39-238

下記本社へ約10キロメートル 通勤可能エリアです！  
 ★豊田自動織機★デンソー★アイシン精機★トヨタ紡織★トヨタ車体 ★愛知製鋼

**A区画 5LDK屋上ガーデン付新築一戸建**  
 300万円値下げ ~~4,780万円~~ → **4,480万円(税込)**  
 ※仲介手数料約150万円が不要です！

**敷地面積広々70坪！ 建物面積約38.5坪**

ホームページにて物件詳細をご覧ください

間仕切り建具設置 お部屋が広く使えます

有松駅徒歩9分の好立地！  
 ●有松小学校徒歩5分  
 ●有松中学校徒歩4分

リビングの大きな窓からは抜群の眺望！

※屋上ガーデン 19.37坪 (6.0、1階)

360度に広がる眺望をご覧ください！

1階に5部屋

外部収納

A区画新築一戸建 ●所在：緑区有松町桶狭間高根39-238 ●交通：名鉄名古屋本線「有松」駅徒歩9分  
 ●土地面積：231.41㎡(70.00坪) ●建物面積：127.51㎡(38.57坪) ●間取り：5LDK ●接面・接道：南西側道路に6.1m接道 ●築年月：平成29年1月完成予定 ●建物構造・規模：木造2階建 ●設備：電気・水道・下水道 ●引渡し：建物完成後 ●取引形態：売主

**B区画 73坪！ 住宅用地建築条件無し**

**2,480万円** ●仲介手数料約86万円が不要です！

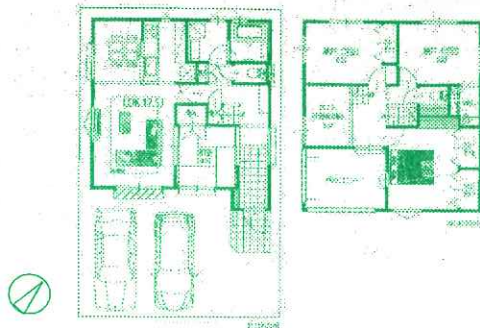
ホームページにて物件詳細をご覧ください

有松駅徒歩9分  
 ●有松小学校徒歩5分  
 ●有松中学校徒歩4分

B区画土地 ●所在：緑区有松町桶狭間高根39-238 ●交通：名鉄名古屋本線「有松」駅徒歩9分  
 ●土地面積：実測242.93㎡(73.48坪) ●用途地域：第1種低層住居専用地域  
 ●建ぺい率：50% ●容積率：100% ●接面・接道：南西側道路に10.3m接道  
 ●設備：電気・水道・下水道・都市ガス ●現況：更地 ●引渡し：相談 ●取引形態：売主

●上記徒歩時間は、80mを1分間として換算したものです。 ●図面と現況が異なる場合は現況優先となります。 ※上記掲載物件は、売主以外は仲介物件ですので、価格の他に規定の仲介手数料が必要です。 尚仲介手数料には消費税及び地方消費税がかかります。 ●物件の表示・数字は平成29年1月19日現在です。 ●広告有効期限 平成29年1月末日。

# 刈谷市一ツ木町 4LDK新築一戸建 4,480万円(税込)



**「一ツ木」駅徒歩8分の好立地！**

- かりがね小学校まで徒歩4分
  - 雁が音中学校まで徒歩9分
  - LDK17.5帖に床暖房！
  - 便利な3.3帖のロフト付！
- ◆4,400万円借入  
 ※10年固定0.60%  
 35年返済  
 ボーナス  
 158,595円  
 毎月89,769円！

●所在：刈谷市一ツ木町 ●交通：名鉄名古屋本線「一ツ木」駅徒歩8分 ●土地面積：約117.76㎡(35.62坪)  
 ●建物面積：105.57㎡(31.93坪) ●間取り：4LDK ●接面・接道：南東側道路に接道 ●築年月：平成29年1月完成予定 ●建物構造・規模：木造2階建 ●設備：電気・水道・下水道 ●引渡し：相談 ●取引形態：媒介

# 刈谷市今川町 新築一戸建 3,080万円(税込)

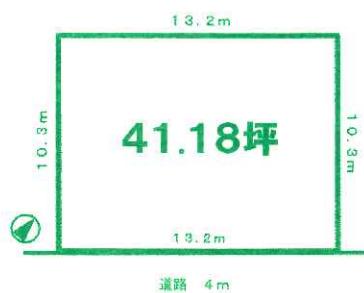


- 駅徒歩2分！
- ご通勤・ご通学にたいへん便利！
- LDKひろびろ17.62帖
- 主寝室7.37帖！

富士松南小学校区・富士松中学校区

●所在：刈谷市今川町 ●交通：名鉄名古屋本線「富士松」駅徒歩2分 ●土地面積：約116.88㎡(約35.35坪)  
 ●建物面積：87.58㎡(26.49坪) ●間取り：3LDK ●接面・接道：北東側道路に接道 ●築年月：平成28年10月完成 ●建物構造・規模：木造2階建 ●設備：電気・水道・下水道 ●引渡し：相談 ●取引形態：媒介

# 住宅用地 刈谷市井ヶ谷町 2,390万円



**整形地！ 建築条件ありません！**

●富士松北小学校区 ●富士松中学校

- 所在：刈谷市井ヶ谷町中前田 ●交通：名鉄名古屋本線「富士松」駅徒歩47分 ●土地面積：136.14㎡(41.18坪) ●用途地域：第1種低層住居専用地域 ●建ぺい率：60% ●容積率：100%
- 接面・接道：南東側公道に接道 ●設備：電気・上下水道・都市ガス
- 現況：更地 ●引渡し：相談 ●取引形態：媒介

**ポスティングアルバイトさん**

あなたのご都合のよい時間に  
 できるお仕事です  
 (※フットワークの軽い、主婦の方限定)  
 詳細はお問い合わせください

**募集**